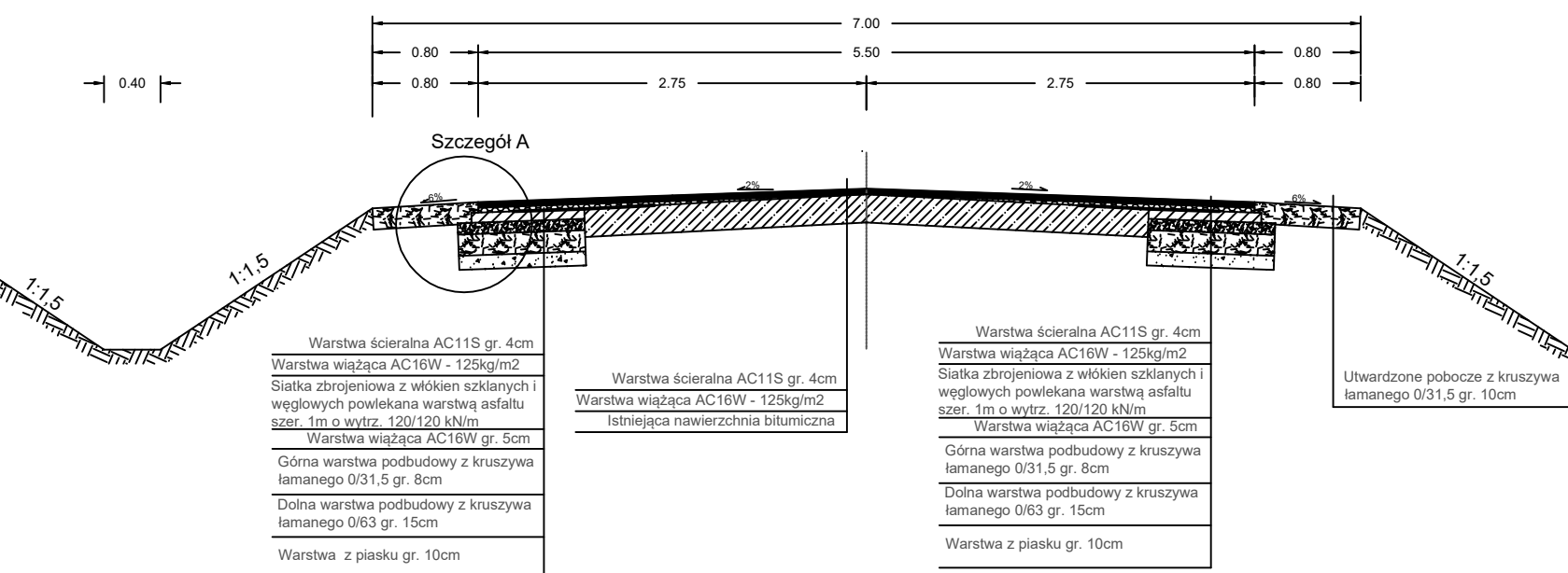
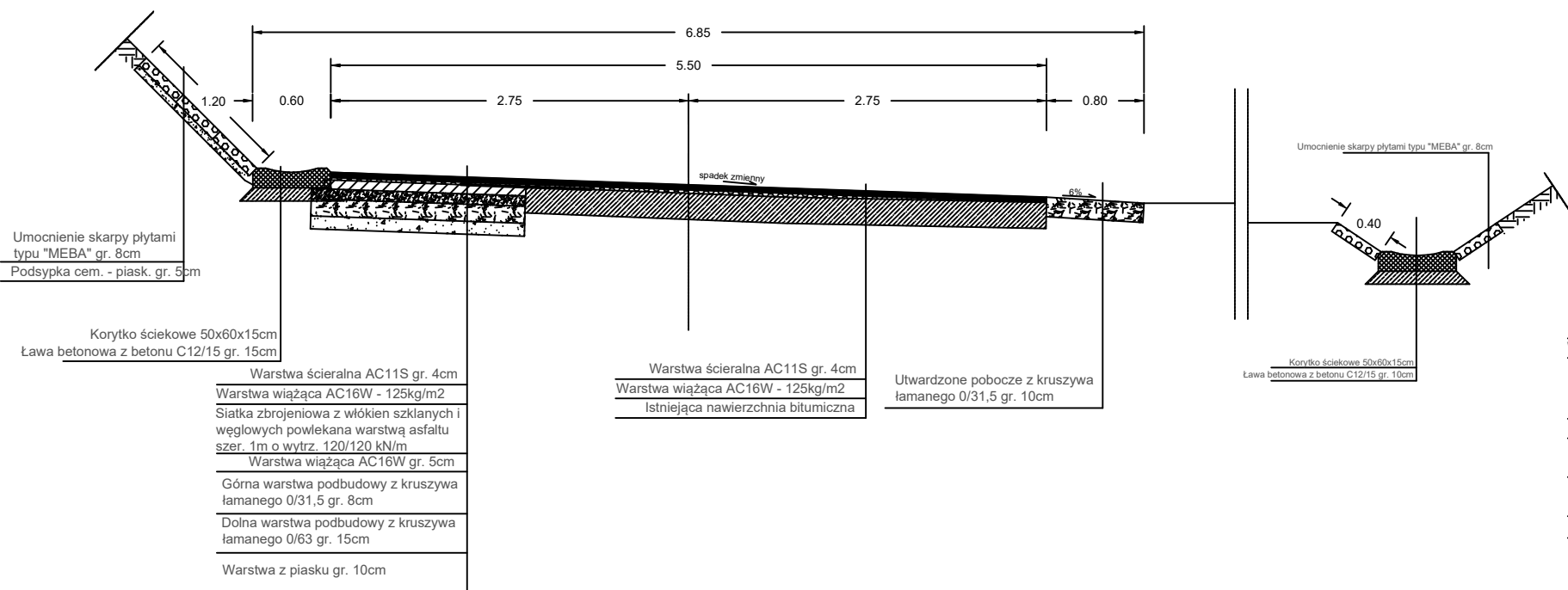


Przekroje konstrukcyjne skala 1:50

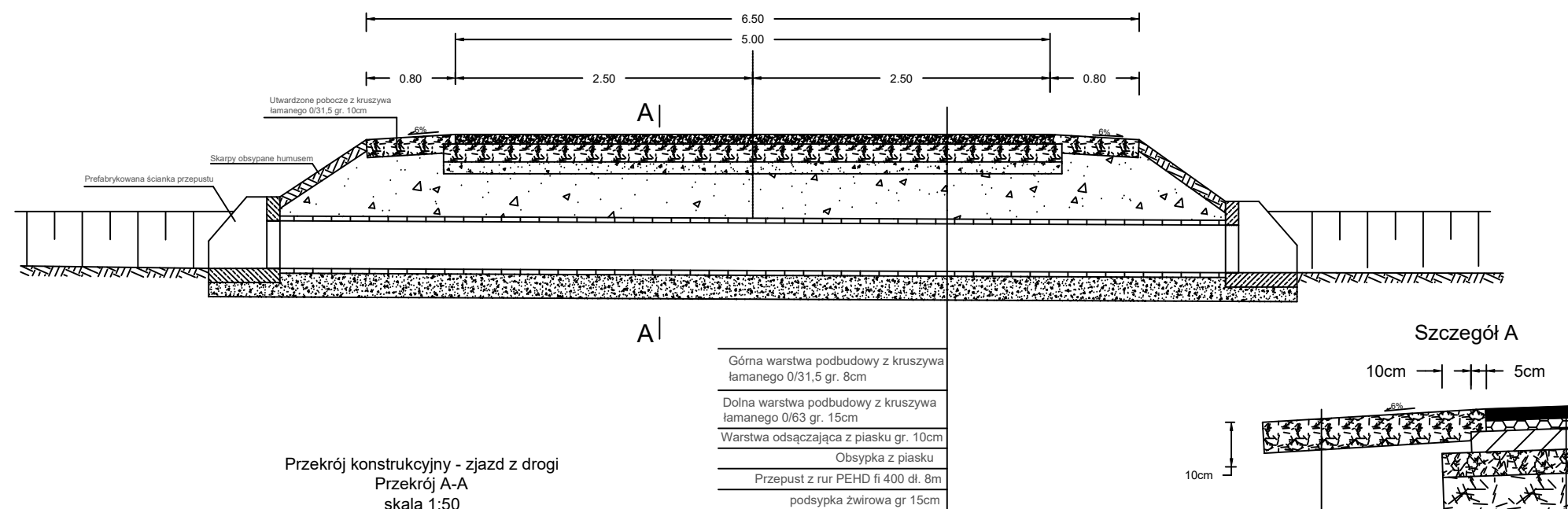
Przekrój konstrukcyjny na prostej
km 1+150



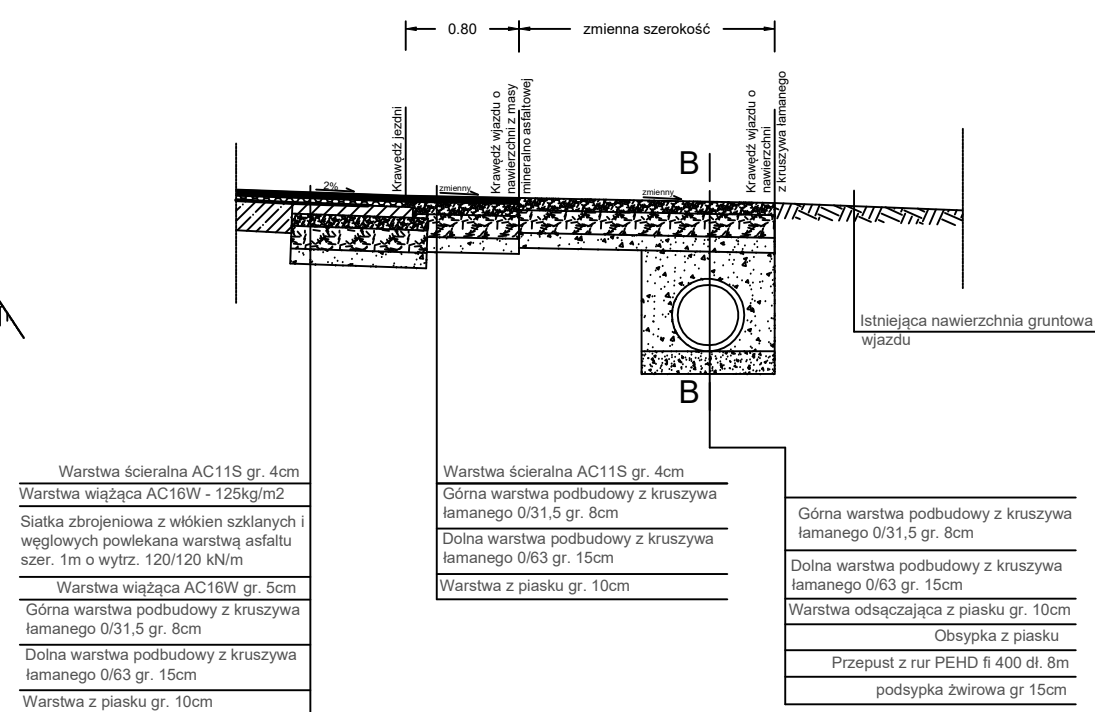
Przekrój konstrukcyjny na łuku
km 0+100



Przekrój konstrukcyjny - zjazd z drogi
Przekrój B-B
skala 1:50



Przekrój konstrukcyjny - zjazd z drogi
Przekrój A-A
skala 1:50



	a-via Adam Ozimina ul. Marii Skłodowskiej - Curie 31/9 55-120 Oborniki Śląskie	tel. 602 47 03 02 NIP: 915-161-86-88
	Inwestor: Powiat Trzebnicki - Zarząd Dróg Powiatowych w Trzebnicy ul. Wrocławska 9 55-100 Trzebnica	
Obiekt: Przebudowa drogi powiatowej nr 1365D Piotrkowiczki - Mienice		
Temat rysunku: Przekroje konstrukcyjne oraz szczegóły		
Lokalizacja: Droga powiatowa nr 1365D na odc. Piotrkowiczki - Mienice		
Branża: Drogi		Studium: Projekt Budowlany
Projektant: Zespół projektowy mgr inż. Adam Ozimina		Uprawnienia DOŚ/0345/PBD/17
Skala: 1:50	Data: Lipiec 2018	Nr rysunku: 3