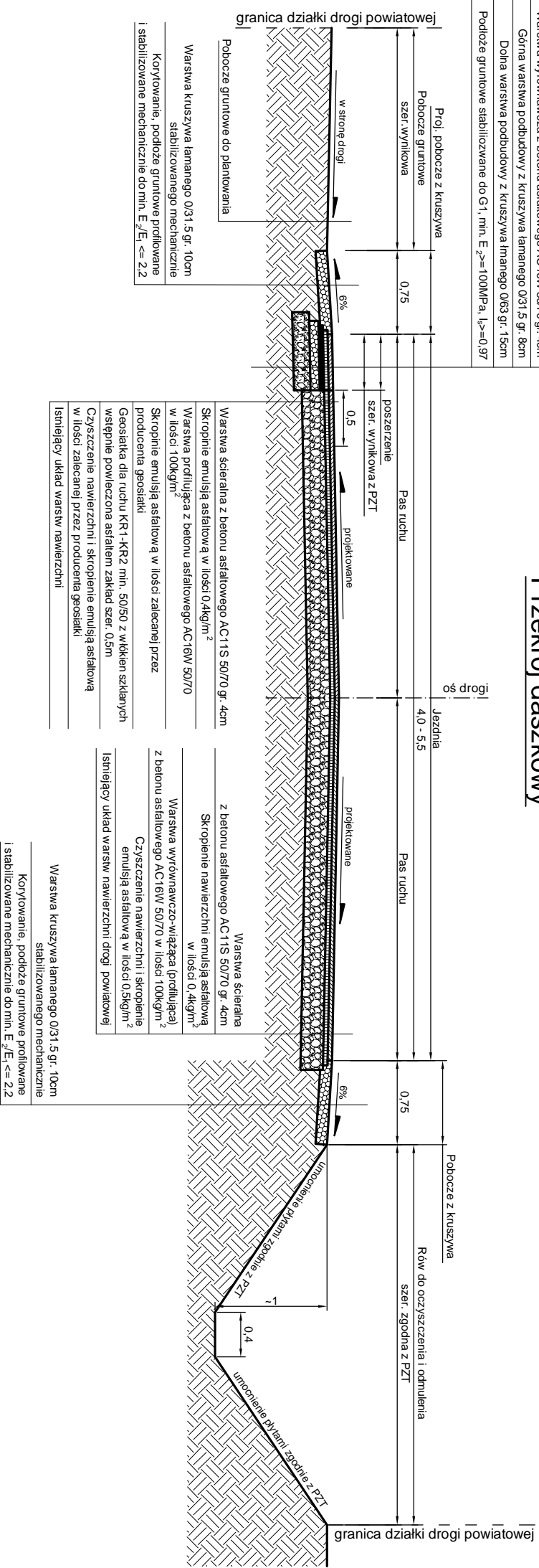


# Przekrój konstrukcyjny jezdni drogi nr 1319D na odcinkach, gdzie projektuje się jednostronne poszerzenie nawierzchni jezdni

skala 1:50

Warstwa ścieralna z betonu asfaltowego AC11S 50/70 gr. 4cm
Skropienie nawierzchni emulsią asfaltową w ilości 0,4kg/m <sup>2</sup>
Warstwa wyrównawczo-wiążąca (profilująca) z betonu asfaltowego AC16W 50/70 w ilości 100kg/m <sup>2</sup>
Skropienie emulsią asfaltową w ilości zalecanej przez producenta geosiatki
Geosiatka dla ruchu KR1-KR2 min. 50/50 z włókien szklanych wstępnie powleczona asfaltem zakład szer. 0,5m
Skropienie emulsią asfaltową w ilości zalecanej przez producenta geosiatki
Warstwa wyrównawcza z betonu asfaltowego AC16W 50/70 gr. 4cm
Górna warstwa podbudowy z kruszywa łamanego 0/31,5 gr. 8cm
Dolna warstwa podbudowy z kruszywa łamanego 0/63 gr. 15cm
Podłoże gruntowe stabilizowane do G <sub>1</sub> , m <sub>n</sub> , E <sub>z</sub> =100MPa, I <sub>p</sub> =0-97

## Przekrój daszkowy




- UWAGI:**
- konstrukcję jezdni kształtować z odsadzkami pod kątem 45° i z prof. pochylem
  - lokalizacja poszerzeń/miłek zgodnie z PZT
  - w miejscach wskazanych na PZT przed wykonaniem konstrukcji jezdni wykonać frezowanie istniejącej nawierzchni z betonu asfaltowego na gr. do 5cm

Warstwa kruszywa łamanego 0/31,5 gr. 10cm stabilizowanego mechanicznie
Korytowanie, podłoże gruntowe profilowane i stabilizowane mechanicznie do min. E <sub>z</sub> /E <sub>z</sub> <= 2,2

Warstwa ścieralna z betonu asfaltowego AC11S 50/70 gr. 4cm
Skropienie emulsią asfaltową w ilości 0,4kg/m <sup>2</sup>
Warstwa wyrównawczo-wiążąca (profilująca) w ilości 100kg/m <sup>2</sup>
Skropienie emulsią asfaltową w ilości zalecanej przez producenta geosiatki
Geosiatka dla ruchu KR1-KR2 min. 50/50 z włókien szklanych wstępnie powleczona asfaltem zakład szer. 0,5m
Czyszczanie nawierzchni i skropienie emulsią asfaltową w ilości zalecanej przez producenta geosiatki
Istniejący układ warstw nawierzchni

Warstwa kruszywa łamanego 0/31,5 gr. 10cm stabilizowanego mechanicznie
Korytowanie, podłoże gruntowe profilowane i stabilizowane mechanicznie do min. E <sub>z</sub> /E <sub>z</sub> <= 2,2

		J a k u b	
		Frąckowiak	
56-320 Krośnice		ul. P o l n a 10	
<b>OBIEKT:</b> Przebudowa drogi powiatowej nr 1319D na odcinku od drogi wojewódzkiej nr 439 w stronę miejscowości Nowe Domy			
TYTUŁ RYSUNKU:		SKALA:	STADIUM:
Przekrój konstrukcyjny jezdni drogi nr 1319D na odcinkach, gdzie projektuje się jednostronne poszerzenie nawierzchni jezdni		1:50	P.B/P.W.
PROJEKTANT:		FOOTPIS:	NR UPRAWNIENI:
mgr inż. Ireneusz Ignaszak			UAN-8386/78
OPERACJONAL:		DATA:	NR RYSUNKU:
mgr inż. Jakub Frąckowiak		02.2017	Rys. nr 3.1