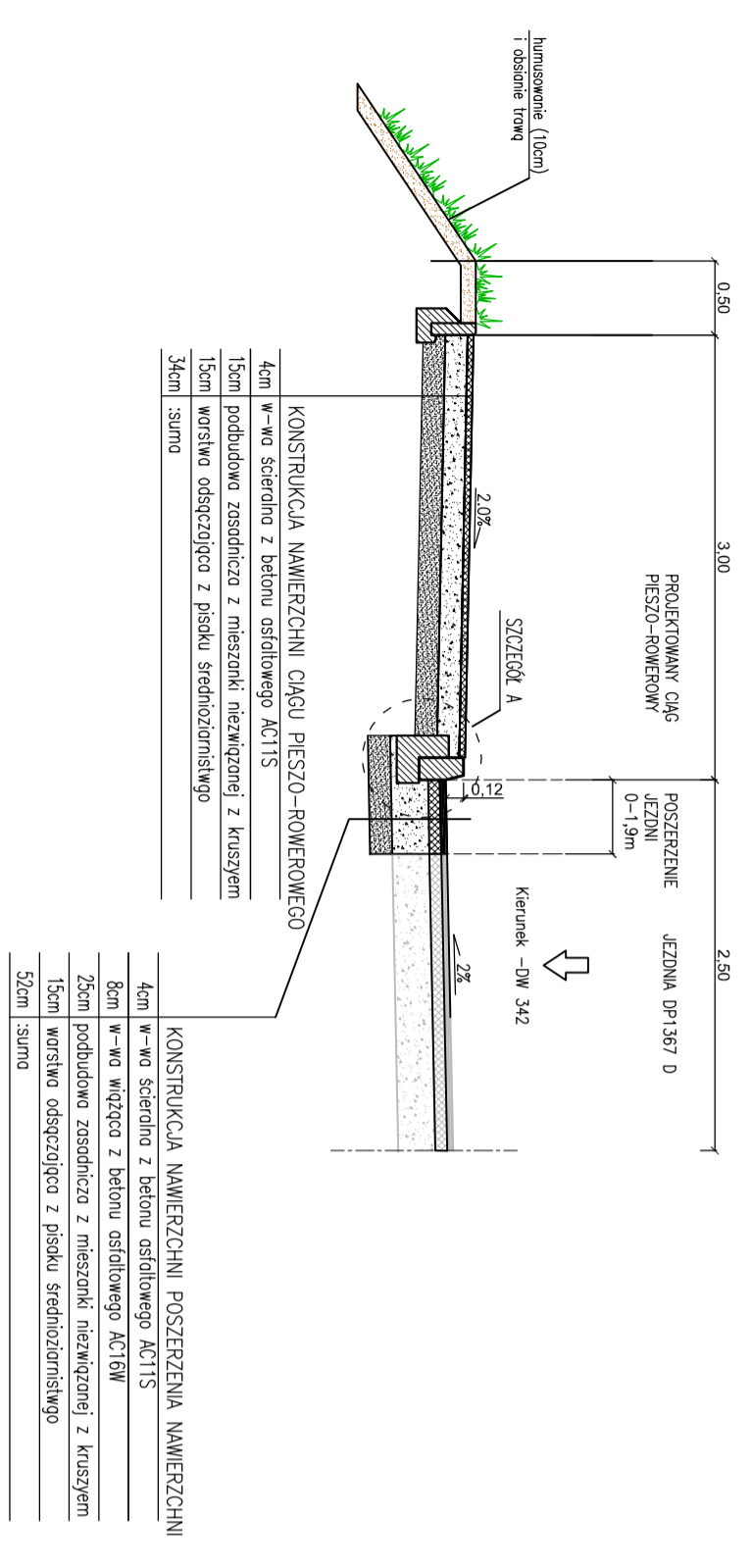


PRZEKROJ CHARAKTERYSTYCZNY DP 1367 D  
(proj. ciąg pieszo-rowerowy, poszerzenie jezdni, kanalizacja deszczowa)  
skala 1:50



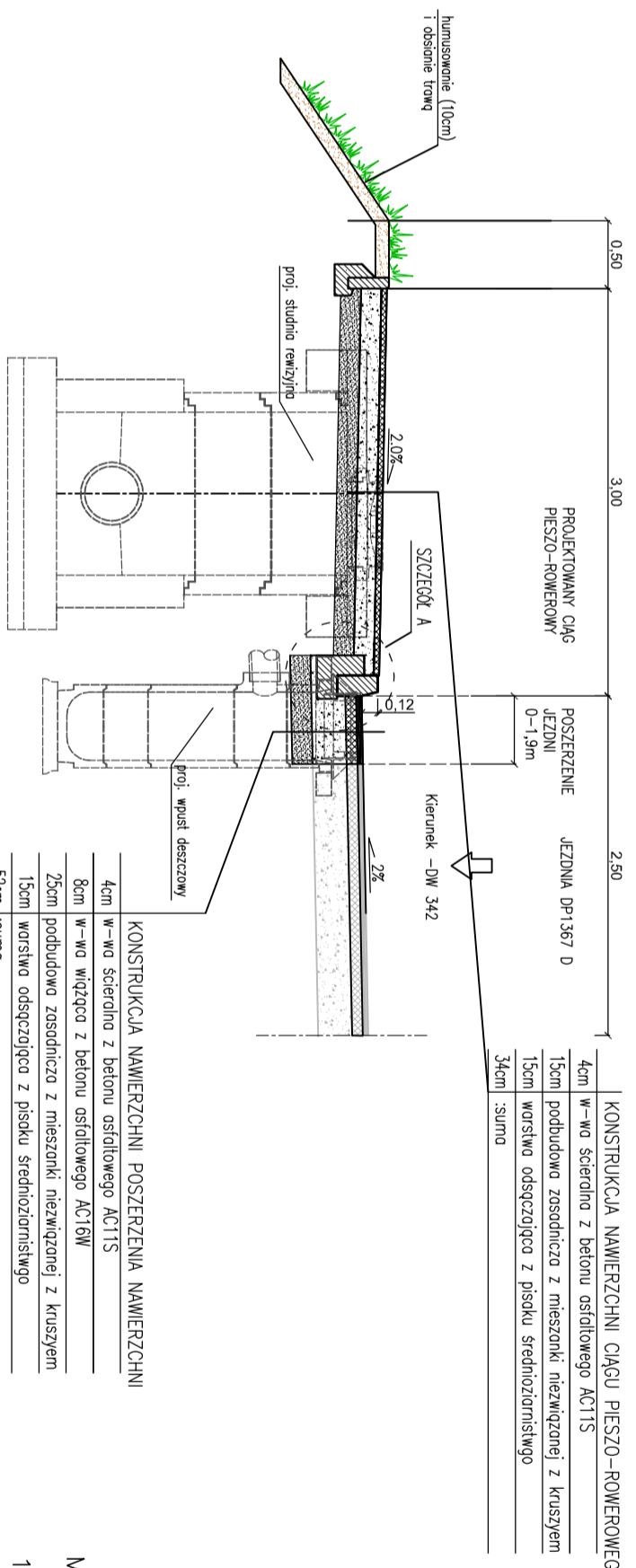
KONSTRUKCJA NAWIERZCHNI CIĄGU PIESZO-ROWEROWEGO

4cm	w-wa ścierna z betonu asfaltowego AC11S
15cm	podbudowa zasadnicza z mieszanki niezwiązanej z kruszyem
15cm	warstwa odsączająca z piasku średnioziarnistego
34cm	:suma

KONSTRUKCJA NAWIERZCHNI POSZERZENIA NAWIERZCHNI

4cm	w-wa ścierna z betonu asfaltowego AC11S
8cm	w-wa wiążąca z betonu asfaltowego AC16W
25cm	podbudowa zasadnicza z mieszanki niezwiązanej z kruszyem
15cm	warstwa odsączająca z piasku średnioziarnistego
52cm	:suma

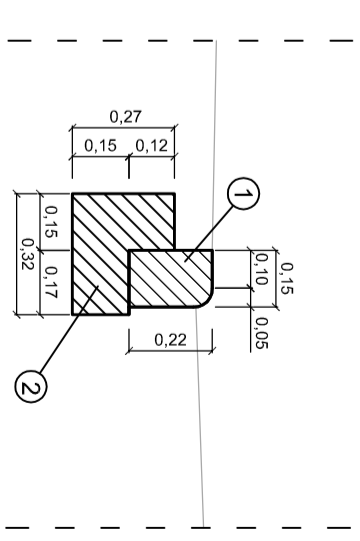
PRZEKROJ CHARAKTERYSTYCZNY DP 1367 D  
(proj. ciąg pieszo-rowerowy, poszerzenie jezdni, kanalizacja deszczowa)  
skala 1:50



KONSTRUKCJA NAWIERZCHNI POSZERZENIA NAWIERZCHNI

4cm	w-wa ścierna z betonu asfaltowego AC11S
8cm	w-wa wiążąca z betonu asfaltowego AC16W
25cm	podbudowa zasadnicza z mieszanki niezwiązanej z kruszyem
15cm	warstwa odsączająca z piasku średnioziarnistego
52cm	:suma

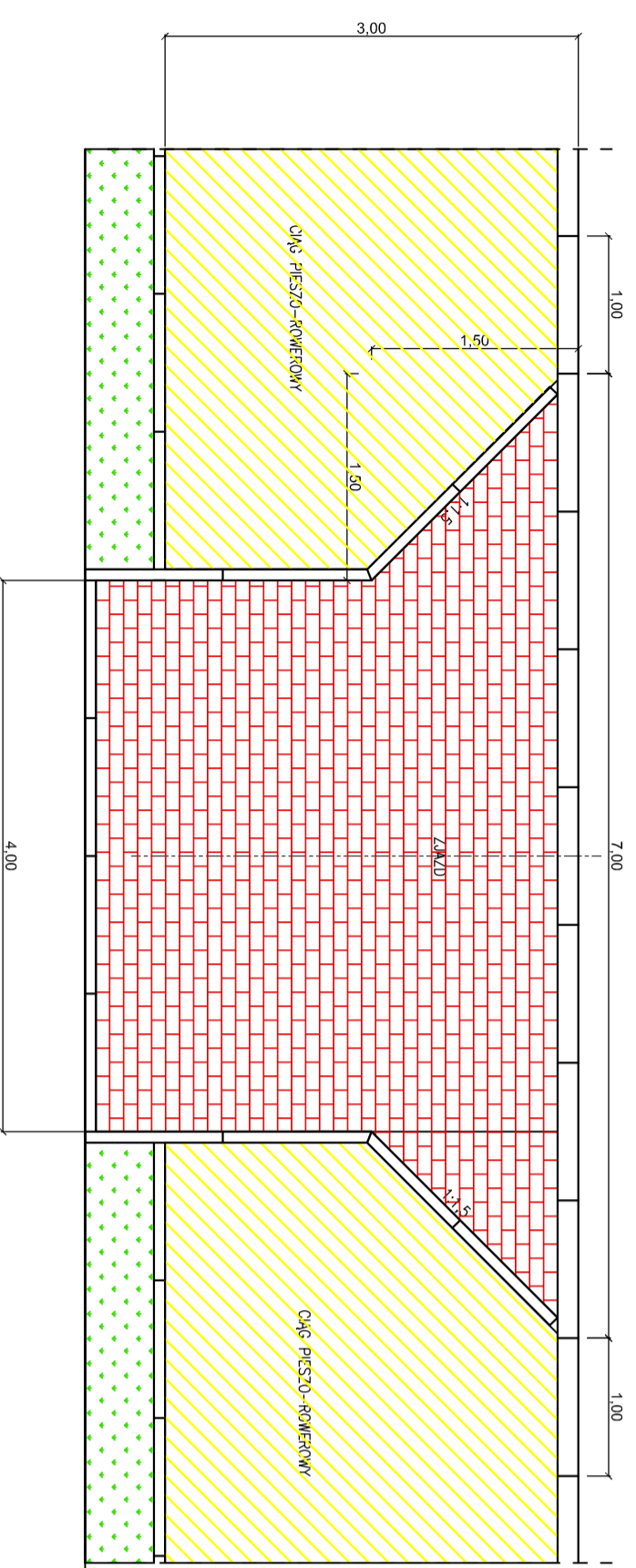
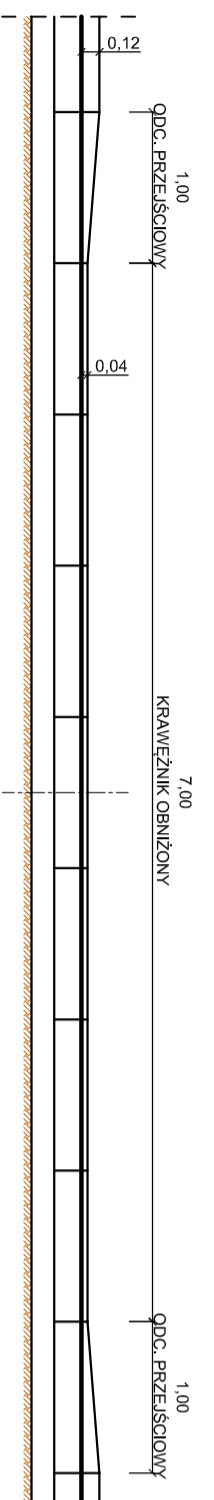
SZCZEGÓŁ "C"  
SKALA 1:20



1. opornik betonowy wibroprasowany 15x22 1szt.
2. ława z betonu C12/15 o obj: 0,0705m<sup>3</sup>

MATERIAŁY NA 1mb. KRAWĘŻNIKA NAJAZDOWEGO

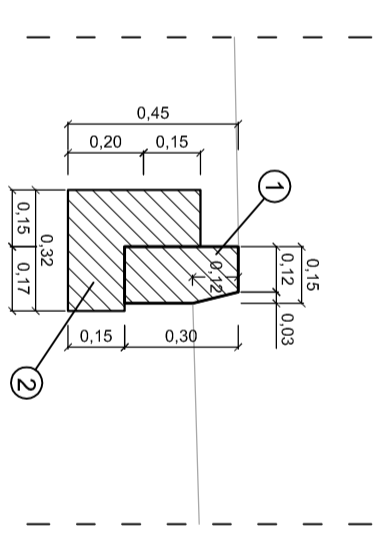
ZJAZD DO POSESJI  
skala 1:50



KONSTRUKCJA NAWIERZCHNI ZJAZDU

8cm	w-wa ścierna z kostki betonowej BEHATON (k. szary)
3cm	podsyłka cementowo-piaskowa (1:4)
15cm	podbudowa zasadnicza z mieszanki niezwiązanej z kruszyem
15cm	warstwa odsączająca z piasku średnioziarnistego
41cm	:suma

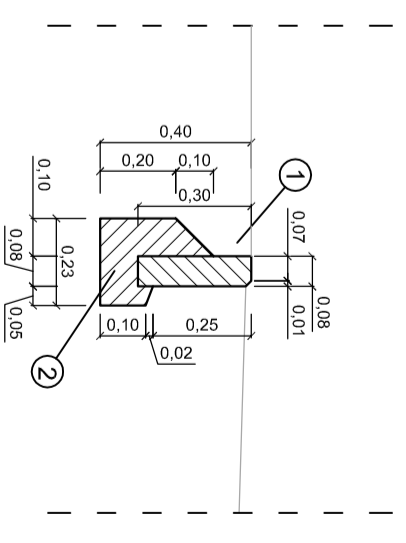
SZCZEGÓŁ "A"  
SKALA 1:20



1. krawężnik betonowy 15x30 1szt.
2. ława z betonu C12/15 o obj: 0,0725m<sup>3</sup>

MATERIAŁY NA 1mb. KRAWĘŻNIKA

SZCZEGÓŁ "B"  
SKALA 1:20



1. obrzeże betonowe 8x30x100 1szt.
2. ława z betonu C12/15 o obj: 0,0395m<sup>3</sup>

MATERIAŁY NA 1mb. OBRZEŻA 8X30X100

**PROJEKTOWANIE KONSTRUKCYJNO - INŻYNIERYJNE**  
BRONISŁAW WALUGA  
ul. Młodzieżowej 16/15  
41-712 Ruda Śląska  
tel./fak (32) 2 444 866  
KONSTRUKCYJNO-INŻYNIERYJNE email: waluga@wp.pl

**ZARZĄD DROG POWIATOWYCH**  
ul. Łączyńska 1c  
55-100 Trzebnica

INWESTYCJA: PRzebudowa drogi powiatowej nr 1367 D wraz z budową drogi pieszko-rowerowej od cmentarza do drogi wojewódzkiej nr 342 w m. Szewce

BRANŻA: DROGOWA

PROJEKTOWAŁ:	DATA:	WERYFIKOWAŁ:	PROJEKTOWAŁ:
Bronisław Waluga	03.2019	487/94	KT
OPRACOWAŁ:	DATA:	WERYFIKOWAŁ:	PROJEKTOWAŁ:
Marek Biłbas	03.2019	PN/20/18	PBW

TYTUŁ RYSUNKU: PRZEKROJE NORMALNE CZ.2  
KM 0+790,85 - 1+018,12

SKALA: 1:50  
NR RYSUNKU: 3