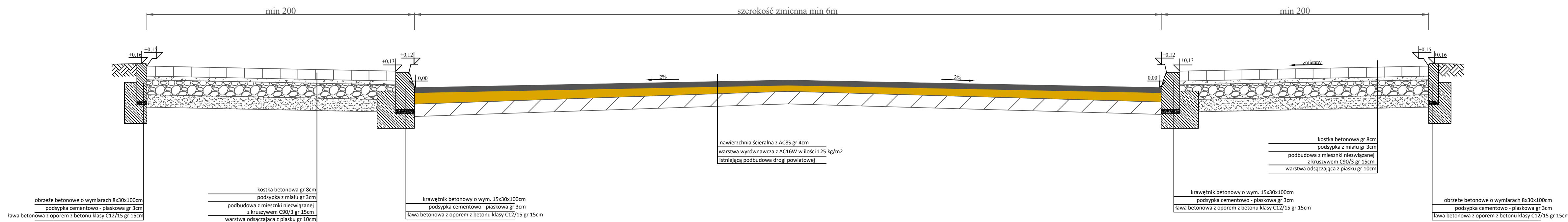
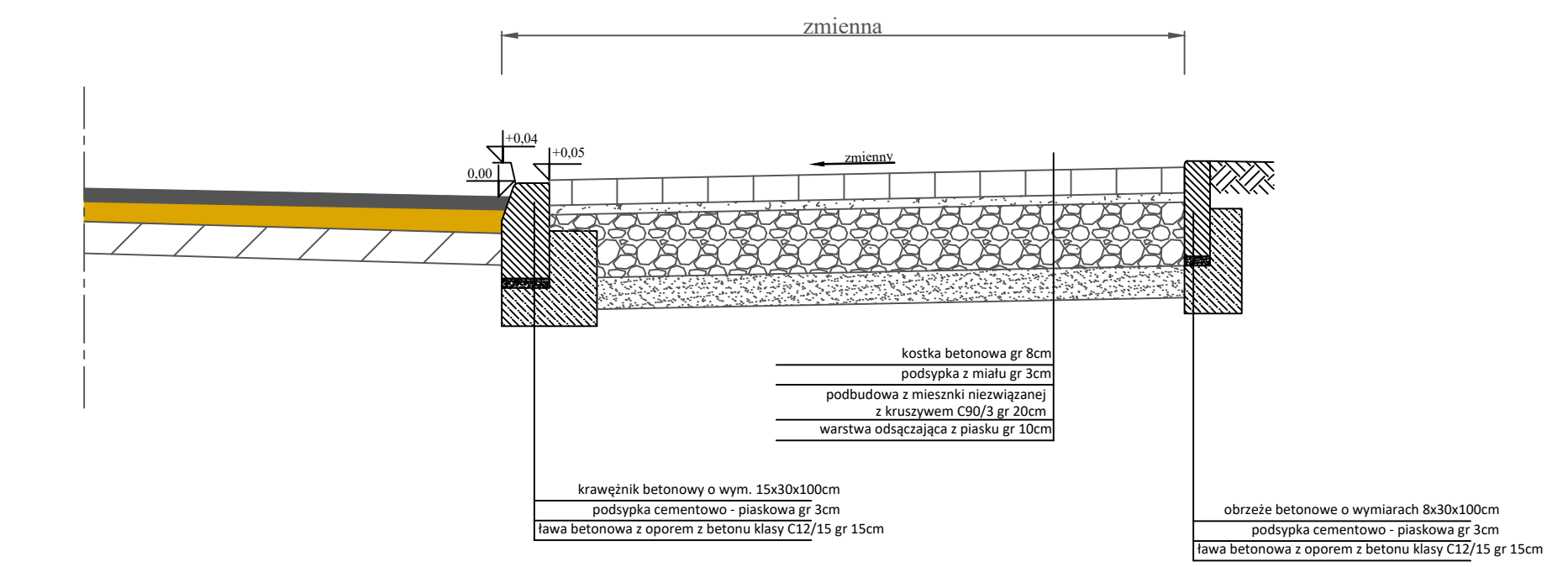


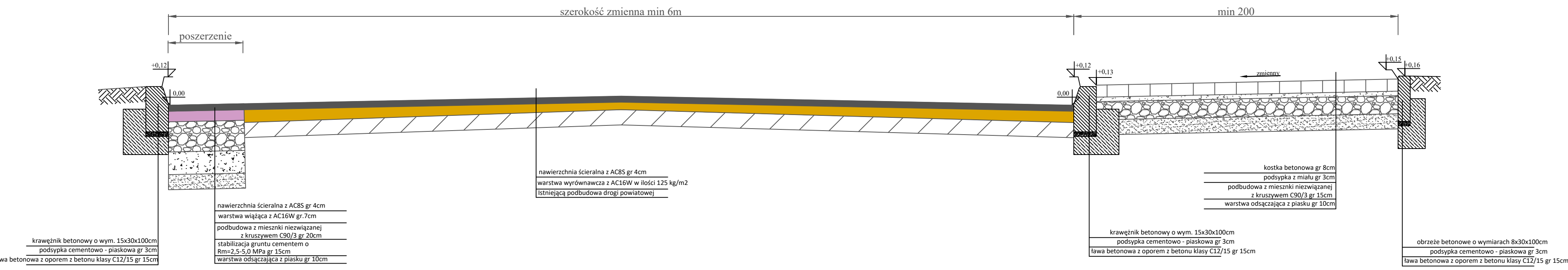
Przekrój konstrukcyjny w km 0+050



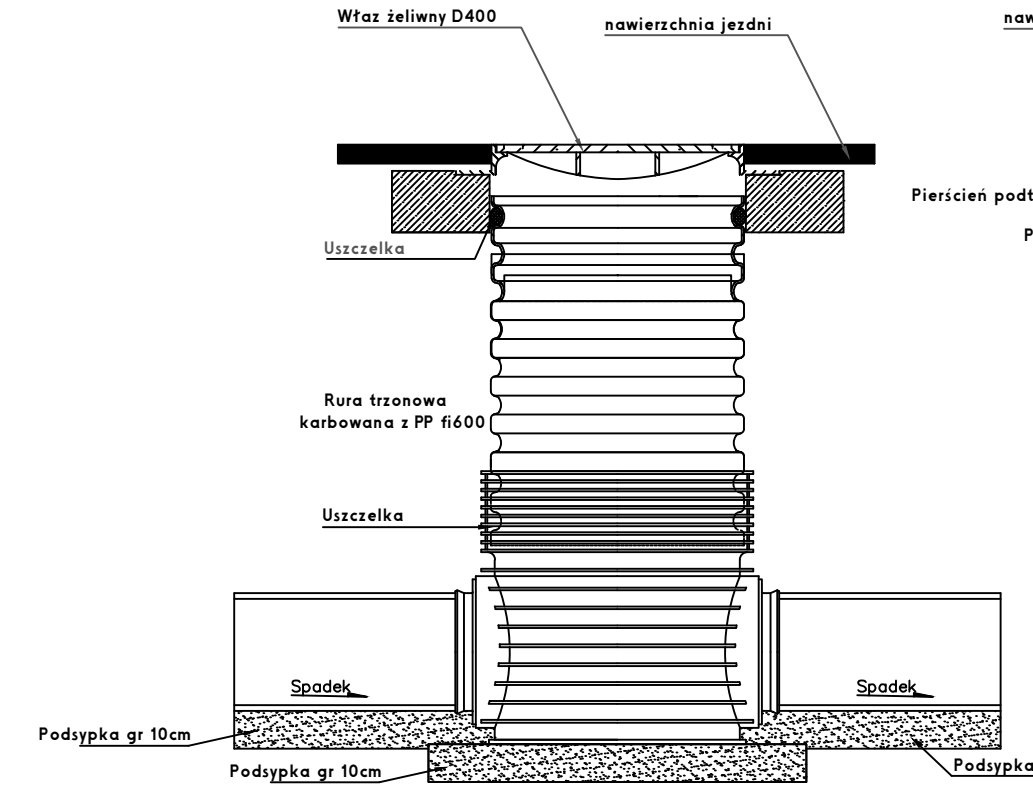
Przekrój konstrukcyjny przez zjazd



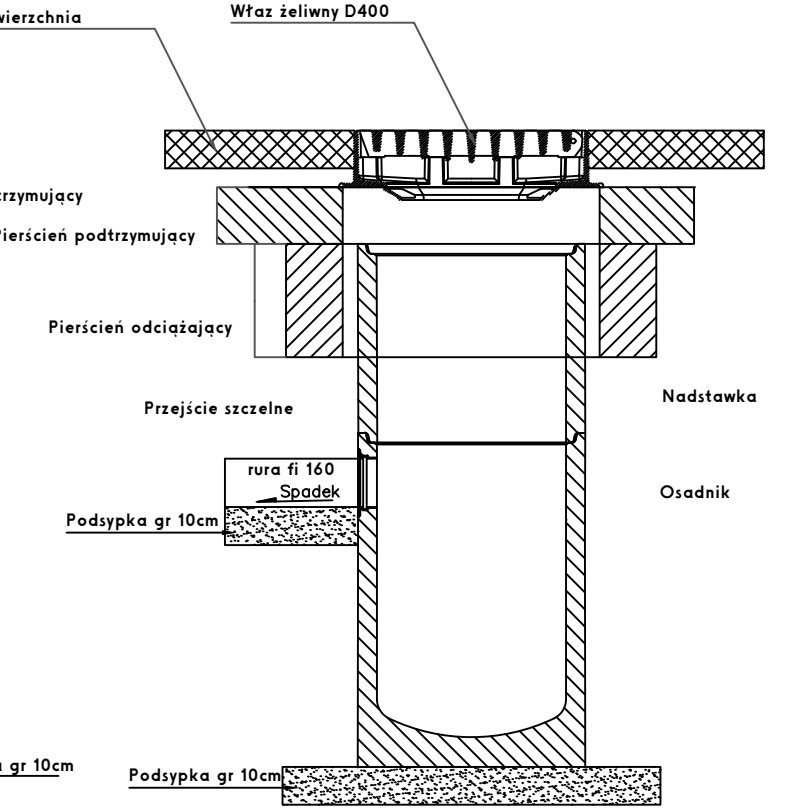
Przekrój konstrukcyjny w km 0+320





Studnia kanalizacyjna z PP f600 z włazem żeliwnym D400



Wpust deszczowy z włazem żeliwnym D400



		a-via Adam Ozimina tel. 602470302 Marii Skłodowskiej-Curie 31/9 NIP.916-161-86-88 55-120 Oborniki Śląskie
Inwestor:	 Zarząd Dróg Powiatowych w Trzebnicy ul. Łączna 1c 55-100 Trzebnica	
Obiekt:	Droga powiatowa nr 1347D ul. Żmigrodzka w m. Prusice Gm. Prusice	
Temat rysunku:	Przekroje konstrukcyjne	
Lokalizacja:	Gmina Prusice dz. 662/1, 663, 677 AM-1 obręb Prusice w miejscowości Prusice	
Branża:	Drogi	Studium: Projekt budowlano - wykonawczy
Opracował:	Zespół projektowy	Uprawnienia Podpis
Skala:	1:20	Data: Marzec 2019r.
Nr rysunku	3	