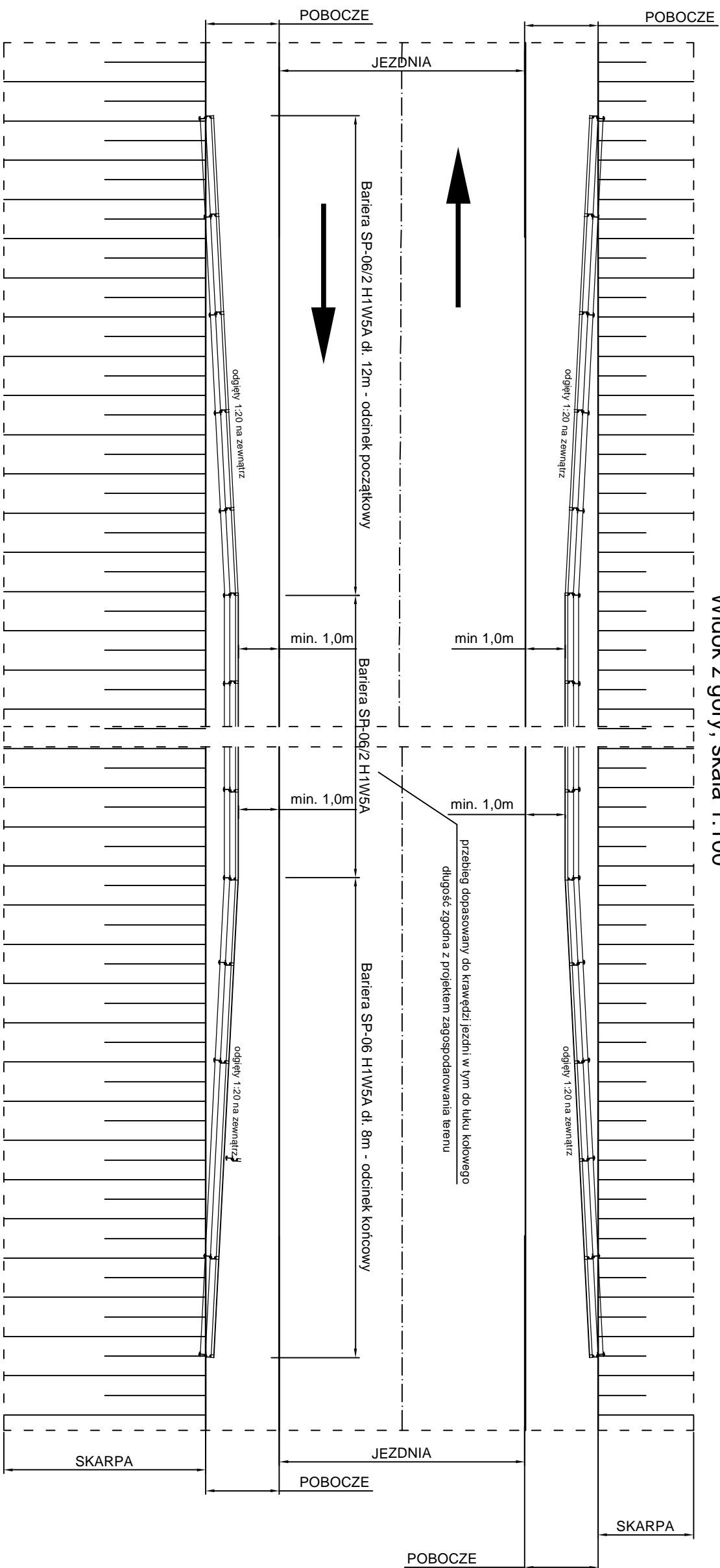
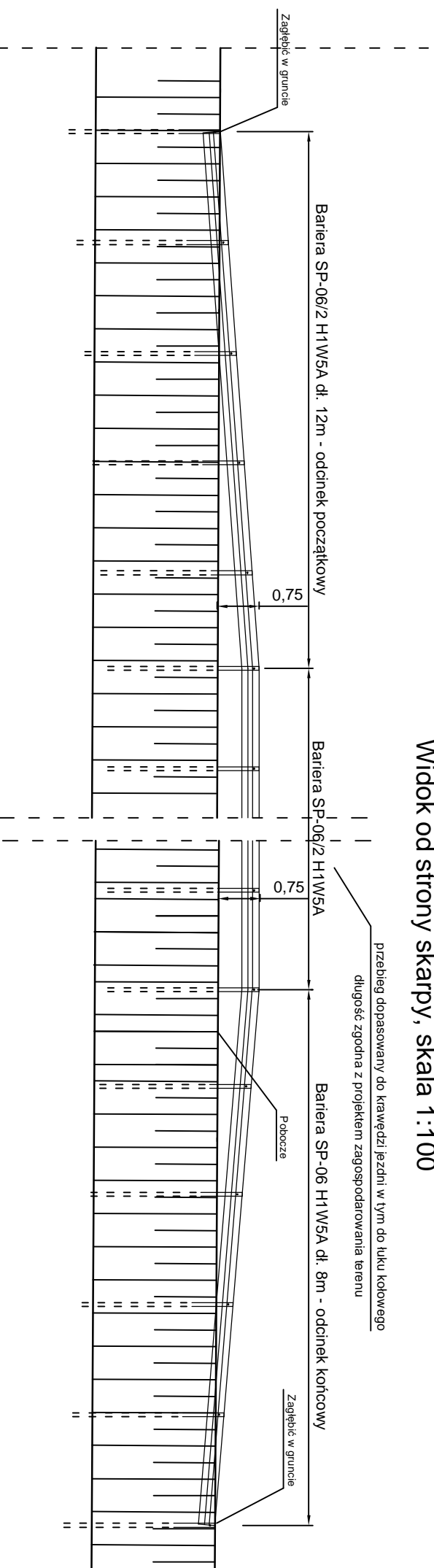


Sposób montażu barier SP-06/2 (H1W5A)


Widok z góry, skala 1:100



Widok od strony skarpy, skala 1:100



- Uwagi:**
1. Przed wbiciem/wkopiowaniem słupków wykonać przkopy kontrolne w celu lokalizacji uzbrojenia podziemnego.
 2. Zaleca się ręczne wykonanie odłów pod słupki z wypełnieniem dołu mieszanką betonową.
 3. Odległość lica prowadnicy od krawędzi jezdni min. 1,0m.

		J a k u b Frąckowiak ul. Polna 10 56-320 Krośnice	
INWESTOR: Zarząd Dróg Powiatowych w Trzebnicy ul. Łączna 1c 55-100 Trzebnica			
OBIEKT: Przebudowa drogi powiatowej nr 1321D Ruda Żmigrodzka ETAP I			
TYTUŁ RYSUNKU: Sposób montażu barier SP-06/2 (H1W5A)		SKALA: 1:100	
PROJEKTANT: mgr inż. Jakub Frąckowiak		DATA: 05.2020	
NR UPRAWNIENI: WKP/0121/PWOD/18		NR RYSUNKU: Rys. nr 8	