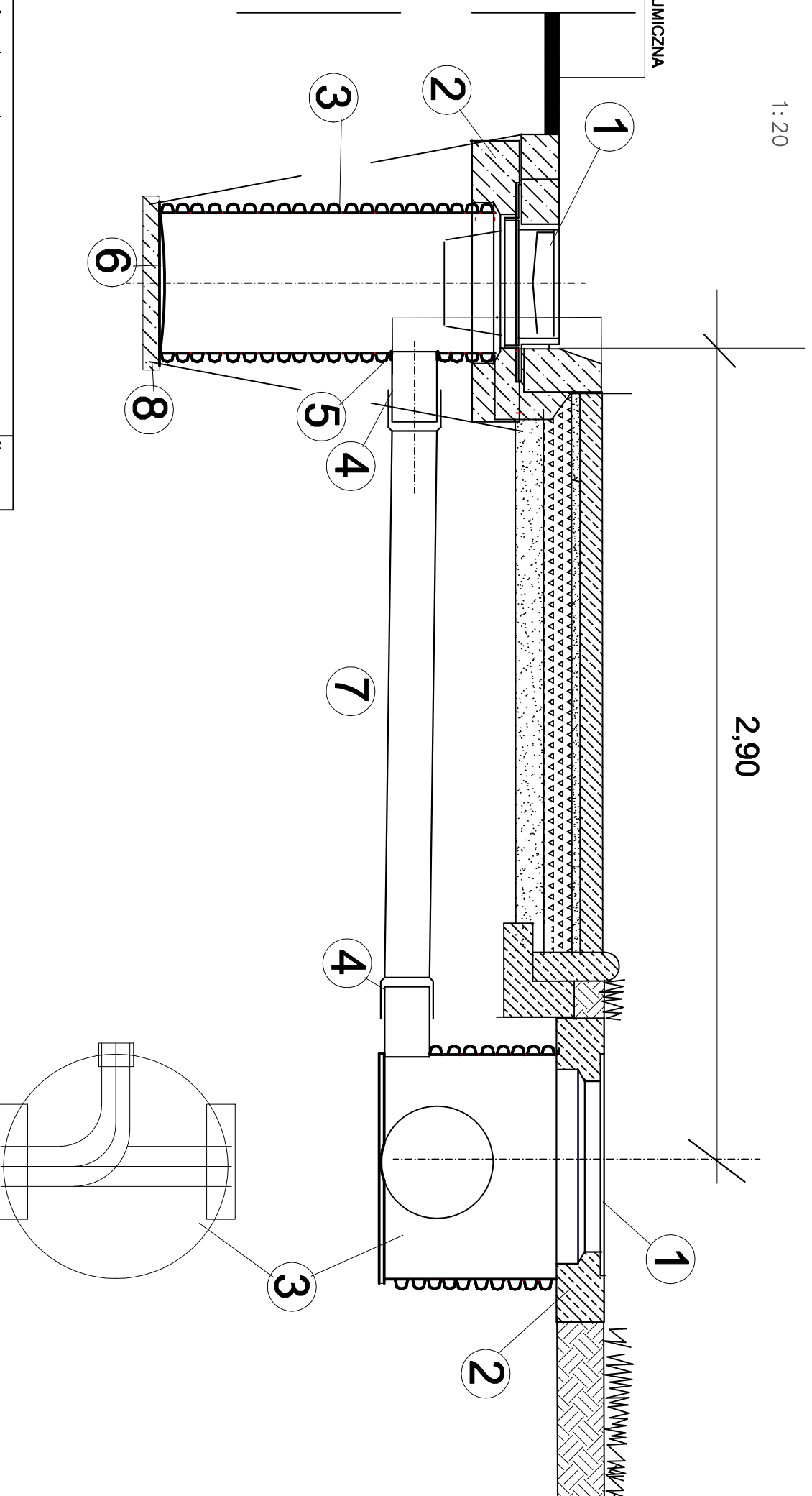


lp.	Opis elementu	Ilość
1	właz z PP Dn 600	1
2	piersiść żelbetonowy oddziwiający 1100/600 GR 15 CM	1
3	kineta z PP Dn 800	1
4	króciec PP Dn 160	1

1:20

2,90

ISTNIEJĄCA NAWIERZCHNIA BITUMICZNA



lp.	Opis elementu	Ilość
1	wpuszt żel. kołn.3/4 z rusztem uchylnym, klasy D400 wg PN-EN 124:2000	1
2	piersiść żelbetonowy oddziwiający 900/590 GR 15 CM	1
3	ruram PP SN8160 Dn/Id 500	1
4	króciec PP Dn 160	1
5	uszczelka	1
6	dno PP	1
7	rura PVC Dn 160 L=2,50 m	1
8	betonowy fundament studni gr 10 cm	1

Inwestor	ZARZĄD DRÓG POWIATOWYCH 55-100 Trzebnica, ul. Łączna 1 c	Stadium	PW
Inwestycja	Budowa chodnika przy drodze powiatowej nr 1369 D w Szewcach ul. Nowa cz.dz.435 obręb Szewce	Temat	PROJEKT DROGOWY
Treść	WPUST I STUDZIENKA KONTROLNA		
Funkcja	Imię i nazwisko Uprawnienia	Data	Podpis
Projektant	mgr inż. Stanisław Seidel 85/74 WZDP	10.2020	
Sprawdzający	inż. Kwiłryna Frąckowiak 169/75 Wwm	10.2020	
			Skala: 1:25 Nr rys. 6