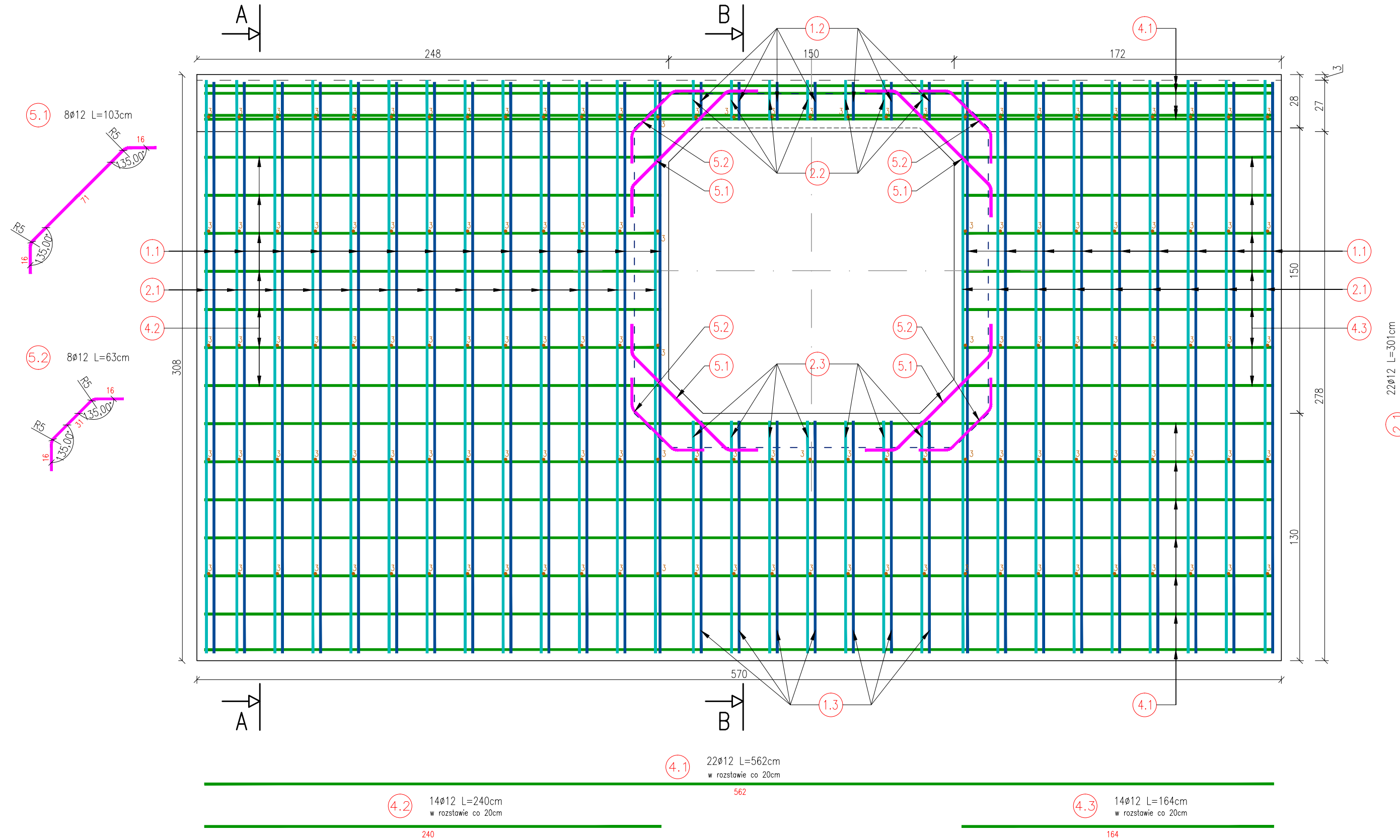
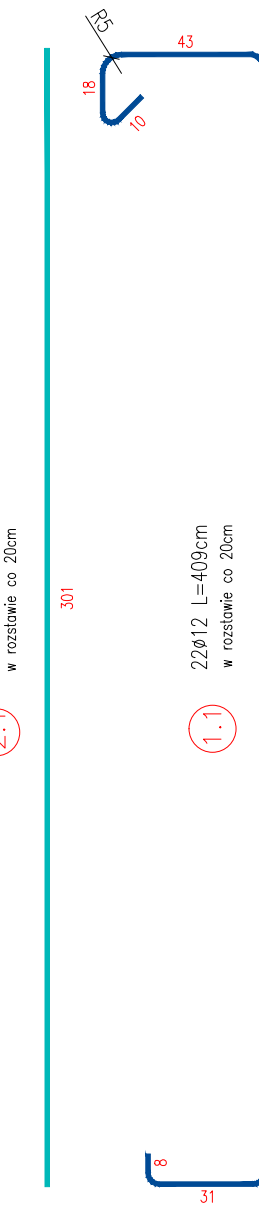


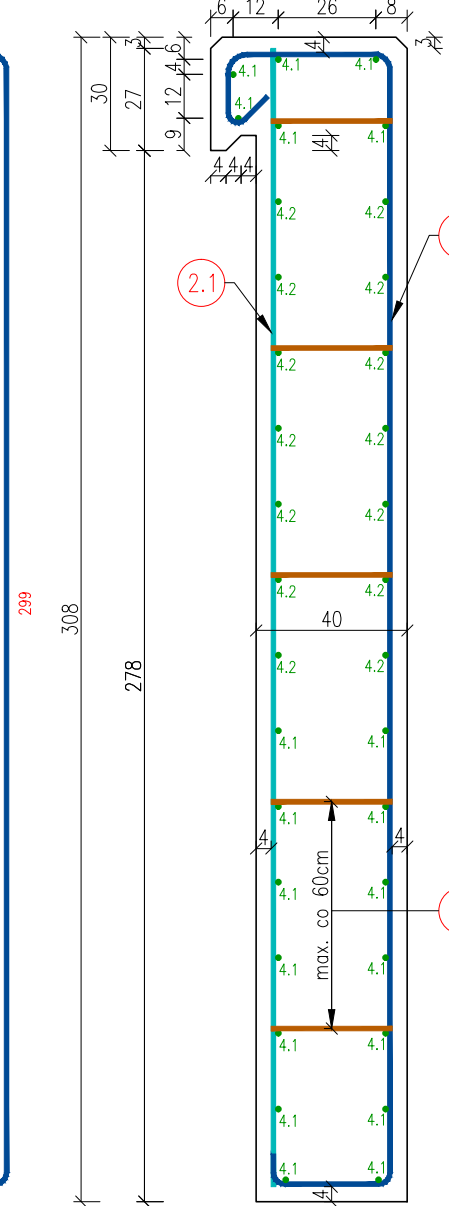
ROZKŁAD ZBROJENIA ŚCIANKI CZOŁOWEJ WLOTU  
skala 1:20



PRZEKRÓJ A-A  
skala 1:20



PRZEKRÓJ B-B  
skala 1:20



WYKAZ STALI: ŚCIANKA CZOŁOWA PRZEPUSTU - WLOT						
L.p.	Pozycja	Srednica	Długość	Ilość	Długość całkowita	Masa całkowita
		[cm]	[cm]	[szt.]	[m]	[kg]
1	1.1	12	409	22	89,98	0,888
2	1.2	12	90	7	6,30	0,888
3	1.3	12	160	7	11,20	0,888
4	2.1	12	301	22	66,22	0,888
5	2.2	12	21	7	1,47	0,888
6	2.3	12	122	7	8,54	0,888
7	3	12	32	131	41,92	0,888
8	4.1	12	562	22	123,64	0,888
9	4.2	12	240	14	33,60	0,888
10	4.3	12	164	14	22,96	0,888
11	5.1	12	103	8	8,24	0,888
12	5.2	12	63	8	5,04	0,888
<b>RAZEM:</b>						<b>372,17</b>

Beton klasy C45/55 [m<sup>3</sup>]: 6,34

Otulina: 4 cm



Dolnośląska Służba Dróg i Kolei we Wrocławiu  
ul. Krakowska 28, 50-425 Wrocław



Gmina Prusice  
ul. Rynek 1  
55-110 Prusice



Biuro Opracowywania Programów  
i Projektów Inżynierii Komunikacyjnej Marcin Dobek  
tel./fax (+48-82) 560-58-27  
ul. Matejki 7, 22-100 Chelm

Temat zadania

ROZBUDOWA DROGI WOJEWÓDZKIEJ NR 342 OD KM 35+741.91 DO KM 37+108.38 NA ZADANIU: "BUDOWA CHODNIKA W M. SKOKOWA W CIĄGU DROGI WOJEWÓDZKIEJ NR 342"

Temat rysunku

ZBROJENIE ŚCIANKI CZOŁOWEJ PRZEPUSTU - WLOT

Branża: MOSTY Stadium: PROJEKT WYKONAWCZY

Umowa	Data	Skala	Tom	Etap	Nr rysunku
nr ZP-272.147.253.2012 z dnia 6 grudnia 2012r.	01.2015	1:20	B.2	1a	3.1

Autorzy	Imię i nazwisko	Podpis	Nr uprawnień	Branża
Projektant:	mgr inż. Marcin Dobek		LUB/0217/PWOD/05	drogi
Opracował:	inż. Artur Lomarski			drogi
Sprawdził:	mgr inż. Stanisław Malusz		LUB/0212/POOD/05	drogi