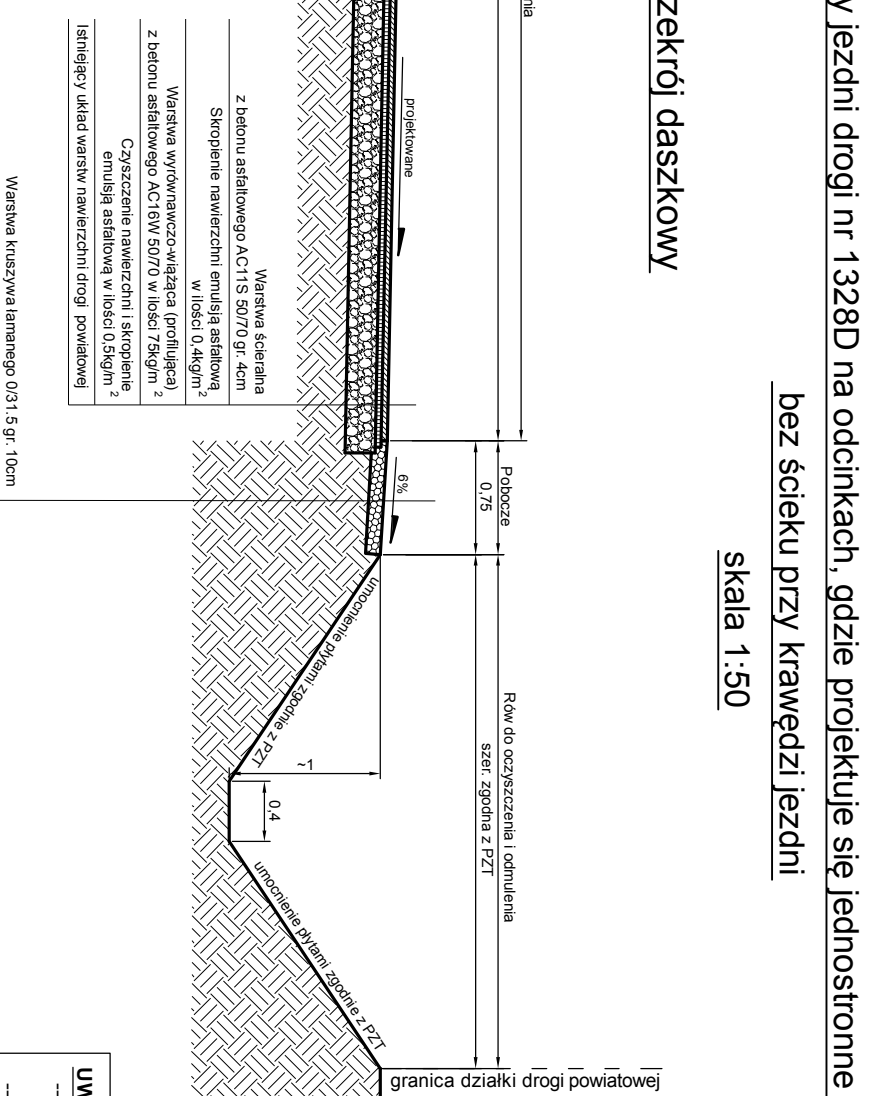
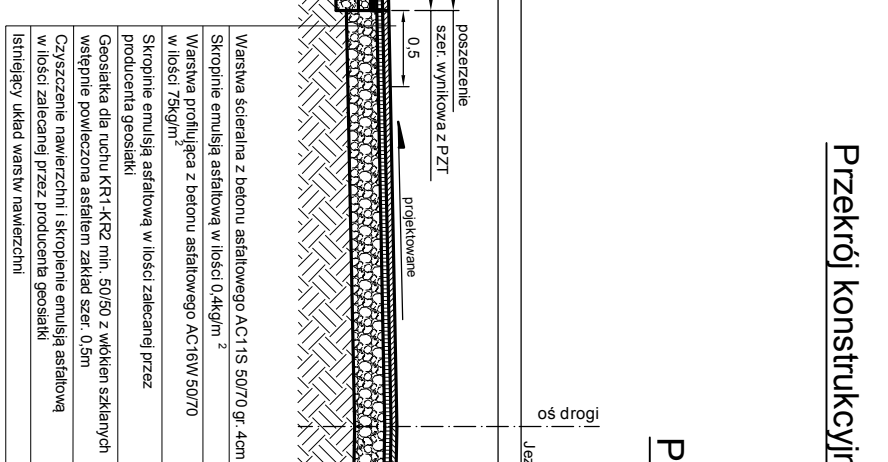
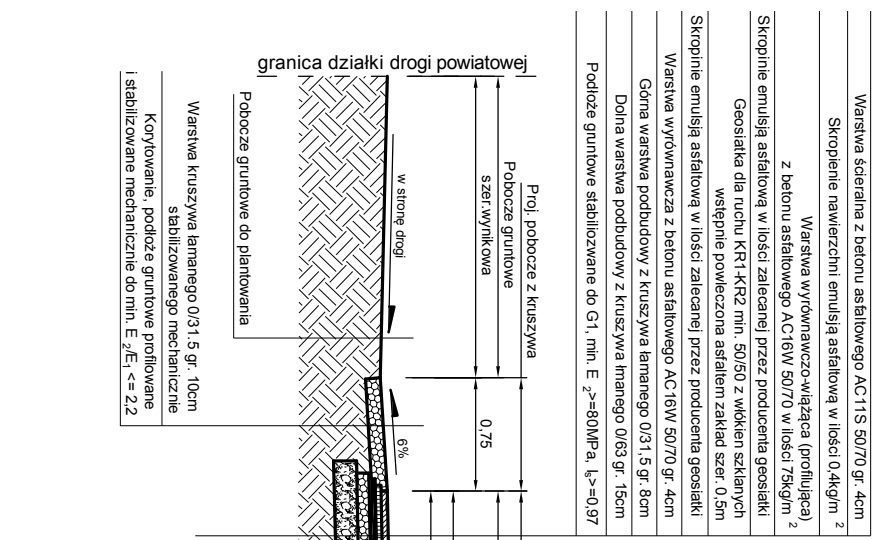


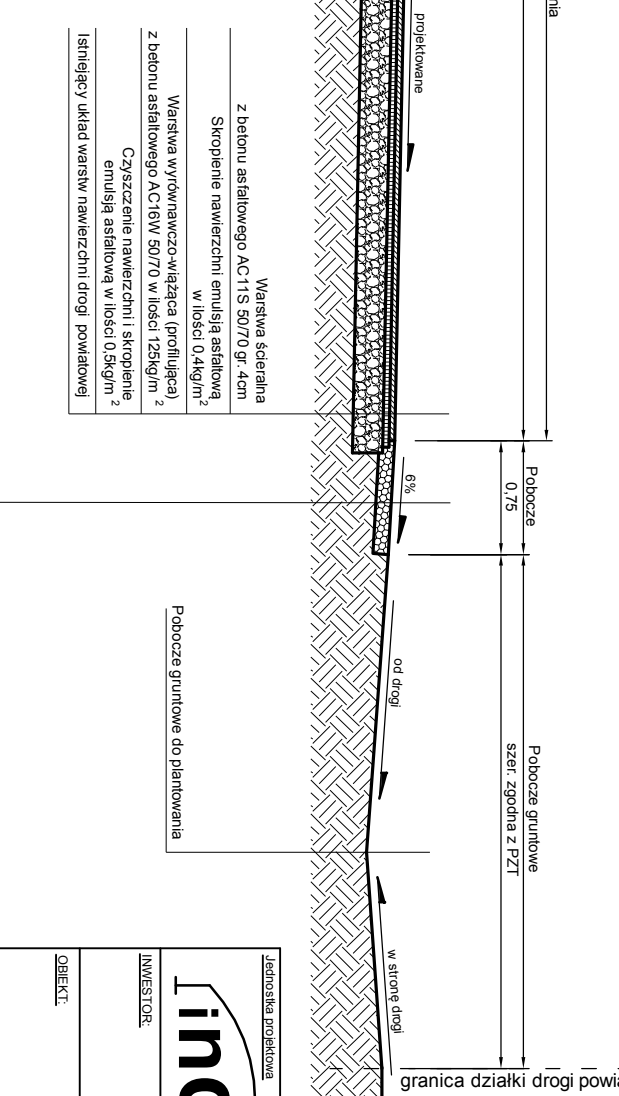
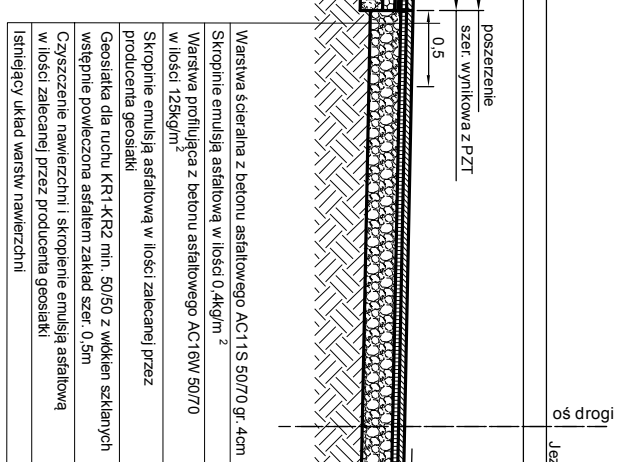
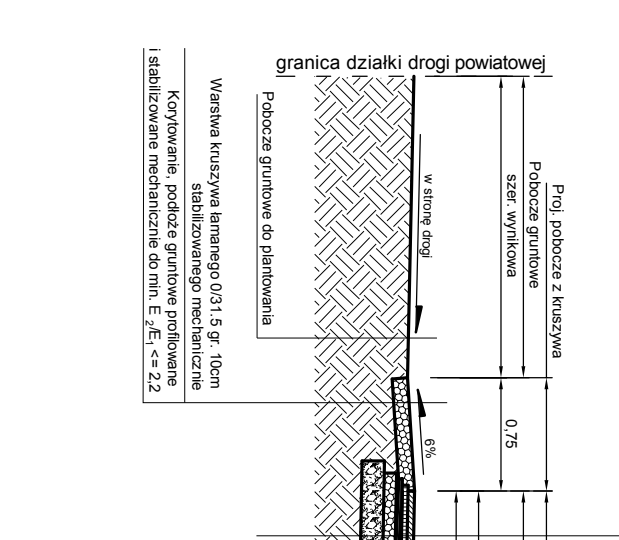
Przekrój konstrukcyjny jezdni drogi nr 1328D na odcinkach, gdzie projektuje się jednostronne poszerzenie nawierzchni jezdni bez ścieku przy krawędzi jezdni
skala 1:50




UWAGI:

- przekrój daszkowy lub jednostronny zgodnie z projektem
- zagospodarowania terenu (PZT)
- lokalizacja rowów zgodnie z PZT
- na odcinku od km 0+180 do km 0+280 wykonać warstwę profilującą w ilości 125 kg/m², na pozostałym odcinku w ilości 75 kg/m²
- w miejscach wskazanych na PZT przed wykonaniem konstrukcji jezdni wykonać frezowanie istniejącej nawierzchni z betonu asfaltowego na gł. do 5cm
- konstrukcję poszerzenia kształtować z proj. pochyleniem i odsadzkami pod kątem 45°

Przekrój jednostronny



Przed wykonaniem warstwy profilującej wykonać remont cząstkowy w ilości 245m²
 (wycięcie ubytków/kruszenia na gł. 4cm, skropienie emulsją asfaltową C60 B3 ZM w ilości 0,5kg/m², wypełnieniełaty betonem asfaltowym AC16W 50/70)

		ul. Polna 10 56-320 Krośnice	
Zarząd Dróg Powiatowych w Trzebnicy ul. Łączna 1c 55-100 Trzebnica			
Projekt: Przebudowa drogi powiatowej nr 1328D Morzęcino - Borzęcin ETAP II			
Tytuł rysunku:	Przekrój konstrukcyjny jezdni drogi nr 1328D na odcinku, gdzie projektuje się jednostronne poszerzenie nawierzchni jezdni bez ścieku przy krawędzi jezdni	Skala:	1:50
Projektant:	mgr inż. Jakub Frąckowiak	Data:	07.2019
Nieuprawnieni:	WKP/0121/PWOD/18	Podpis:	NR RYSUNKU
		Rys. nr 3.2	