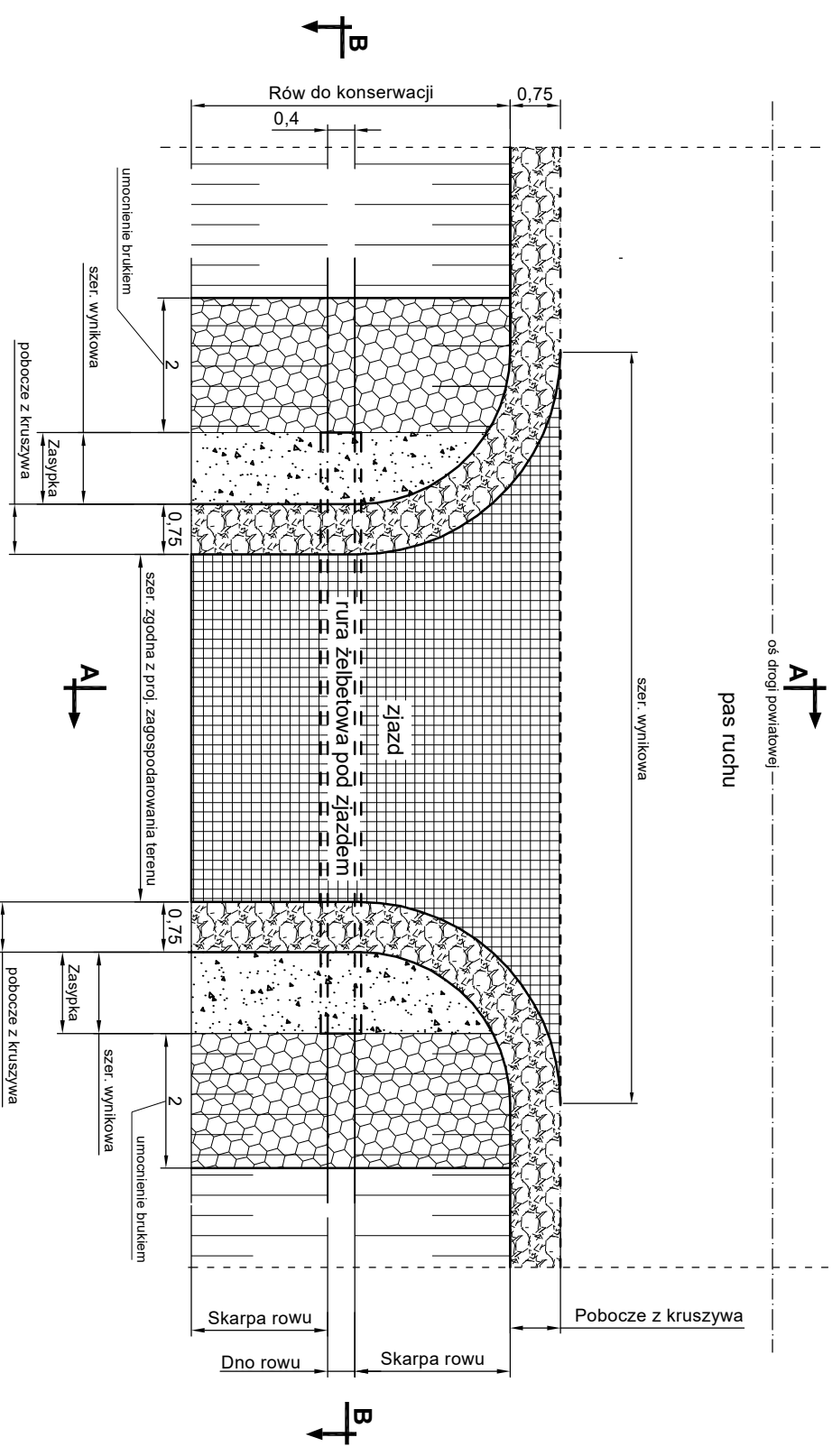
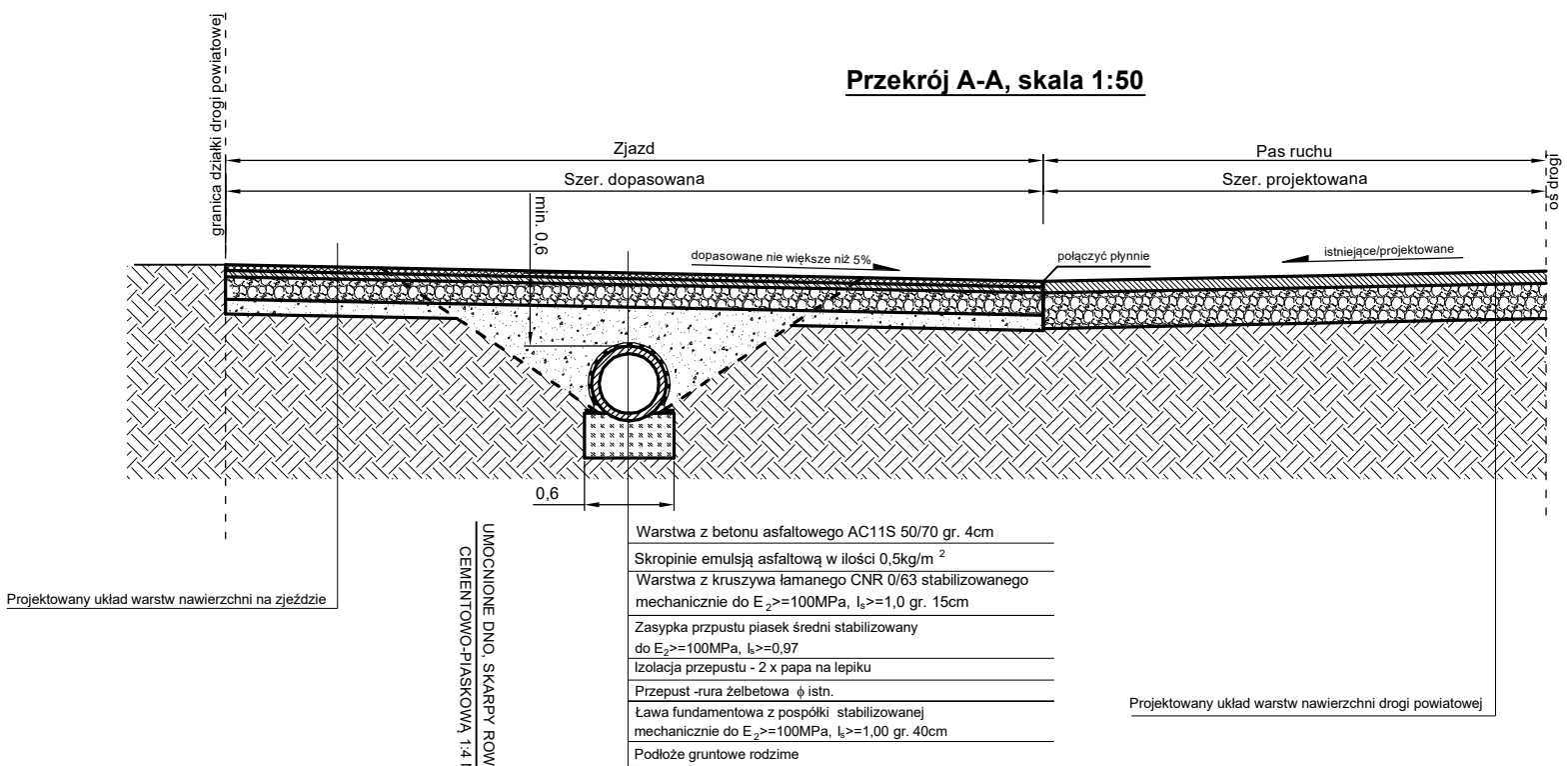


# KONSTRUKCJA RURY POD ZJAZDEM

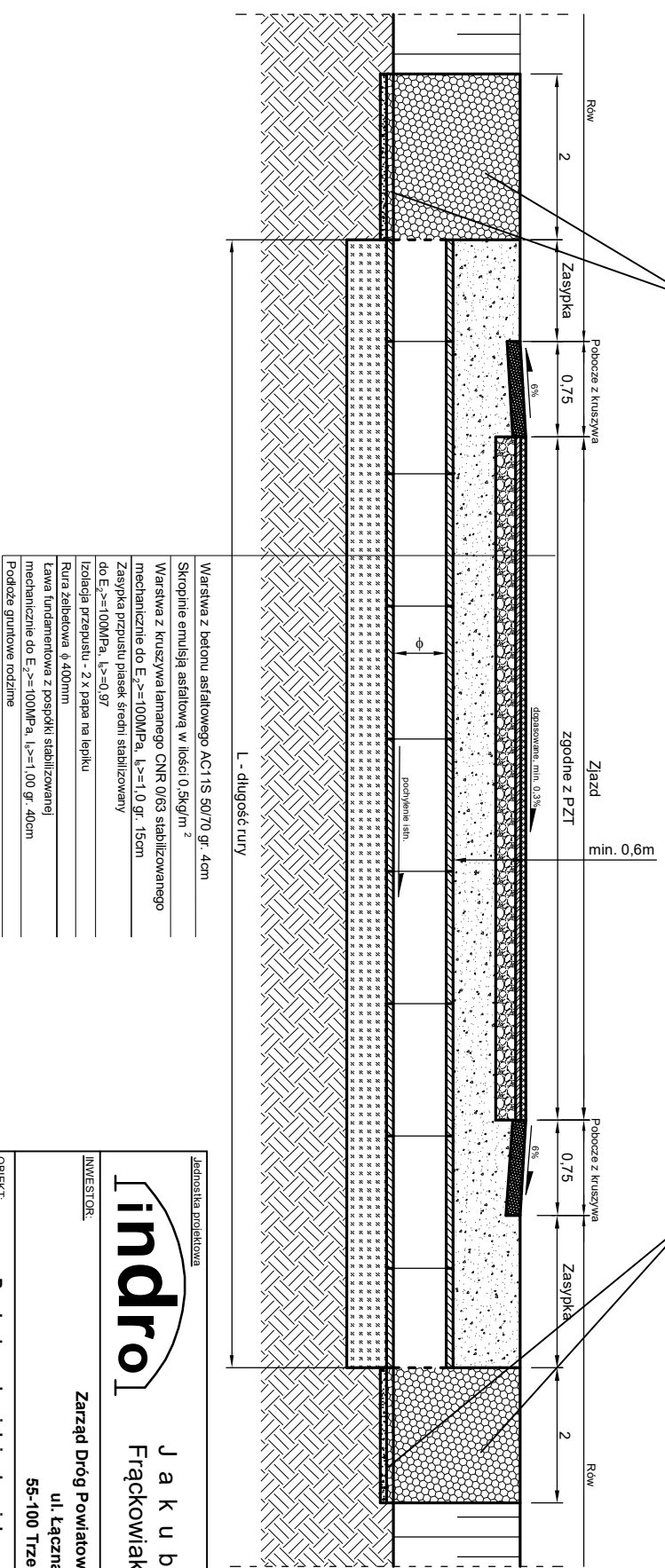
Widok z góry, skala 1:100



# Przekrój A-A, skala 1:50



# Przekrój B-B, skala 1:50



Jednostka projektowa

**indro**

J a k u b  
Frąckowiak

ul. Polna 10  
56-320 Krośnice

INWESTOR:  
Zarząd Dróg Powiatowych w Trzebnicy  
ul. Łączna 1c  
55-100 Trzebnica

OBIEKT:  
Przebudowa drogi dojazdowej do gruntów rolnych w Świątnikach  
(część pasa drogi powiatowej nr 1340D)

TYTUŁ RYSUNKU:  
Konstrukcja rury pod zjazdem

PROJEKTANT:  
mgr inż. Jakub Frąckowiak

NR UPRAWNIENI:  
WK/P/0121/PW/OD/18

PODPIS:  
Rys. nr 5

SKALA:  
1:100, 1:50

DATA:  
03.2020

UMOCNIŁO DNO SKARPY RÓWU BRUKOWCEM 13/17 Z WYPEŁNIENIEM SPOIN ZAPRAWĄ CEMENTOWO-PIASKOWĄ 1:4 NA PODSYPCIE CEMENTOWO-PIASKOWEJ 1:3 GR. 10CM

UMOCNIŁO DNO SKARPY RÓWU BRUKOWCEM 13/17 Z WYPEŁNIENIEM SPOIN ZAPRAWĄ CEMENTOWO-PIASKOWĄ 1:4 NA PODSYPCIE CEMENTOWO-PIASKOWEJ 1:3 GR. 10CM