

POCZĄTEK odc. 4
POCZĄTEK odc. C
POCZĄTEK odc. C1

km 1+745,62

KONIEC odc. 3
KONIEC odc. B

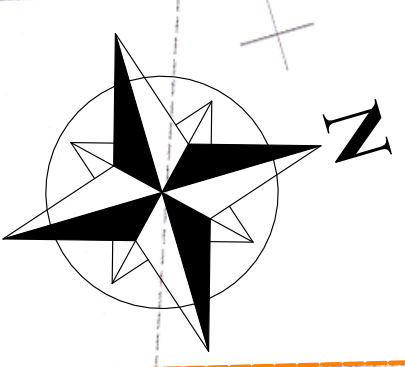
km 1+745,62

KONIEC odc. 4
KONIEC odc. C1

km 2+159,52

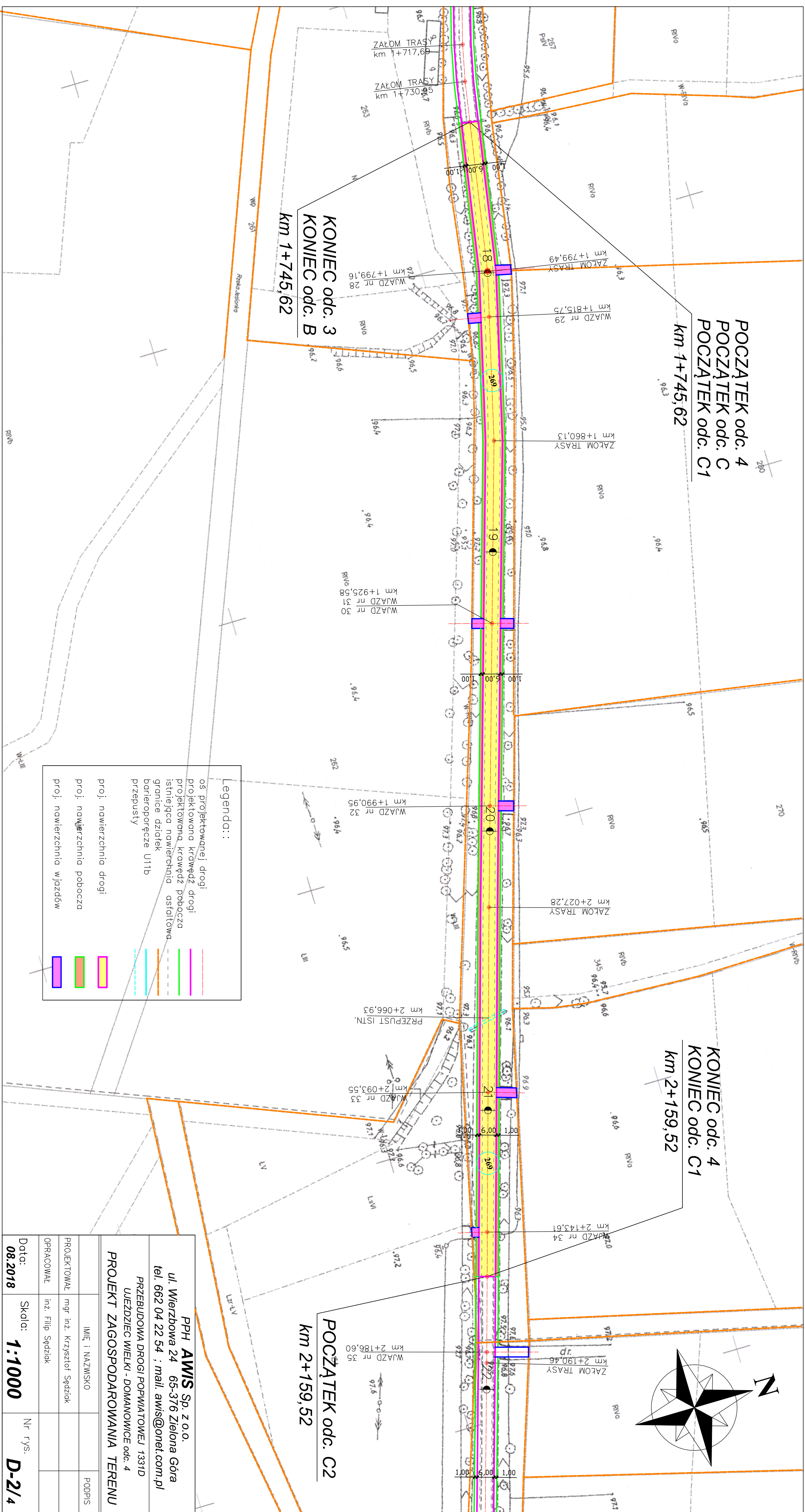
POCZĄTEK odc. C2

km 2+159,52



Legenda:

- oś projektowanej drogi
- projektowana krawędź drogi
- projektowana krawędź pobocza
- istniejąca nawierzchnia asfaltowa
- granice działek
- barieroporcęże U11b
- przepusty
- █ proji. nawierzchnia drogi
- █ proji. nawierzchnia pobocza
- █ proji. nawierzchnia wjazdów



<p>PPH AWIS Sp. z o.o. ul. Wierzbowa 24 65-376 Zielona Góra tel. 662 04 22 54 ; mail. awis@onet.com.pl</p>		<p>PRZEBUDOWA DROGI POWIATOWEJ 1331D UJEZDZIEC WIELKI - DOMANOWICE odc. 4 PROJEKT ZAGOSPODAROWANIA TERENU</p>	
PROJEKTOWAŁ	mgr inż. Krzysztof Sędziak	IMIE i NAZWISKO	PODPIS
OPRACOWAŁ	inż. Filip Sędziak		
Data:	08.2018	Skala:	1:1000
		Nr rys.	D-2/4