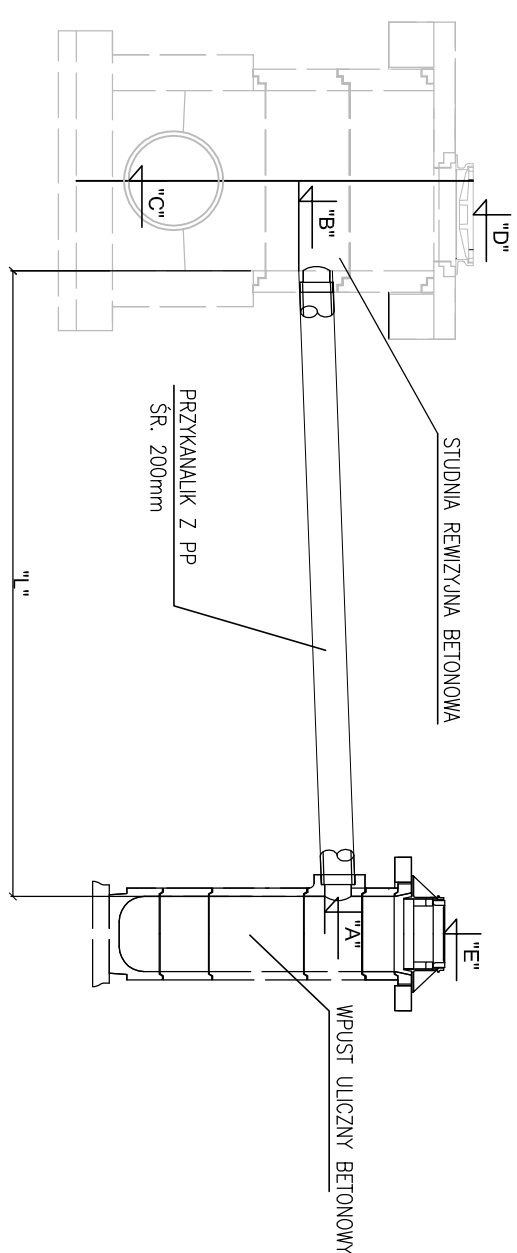
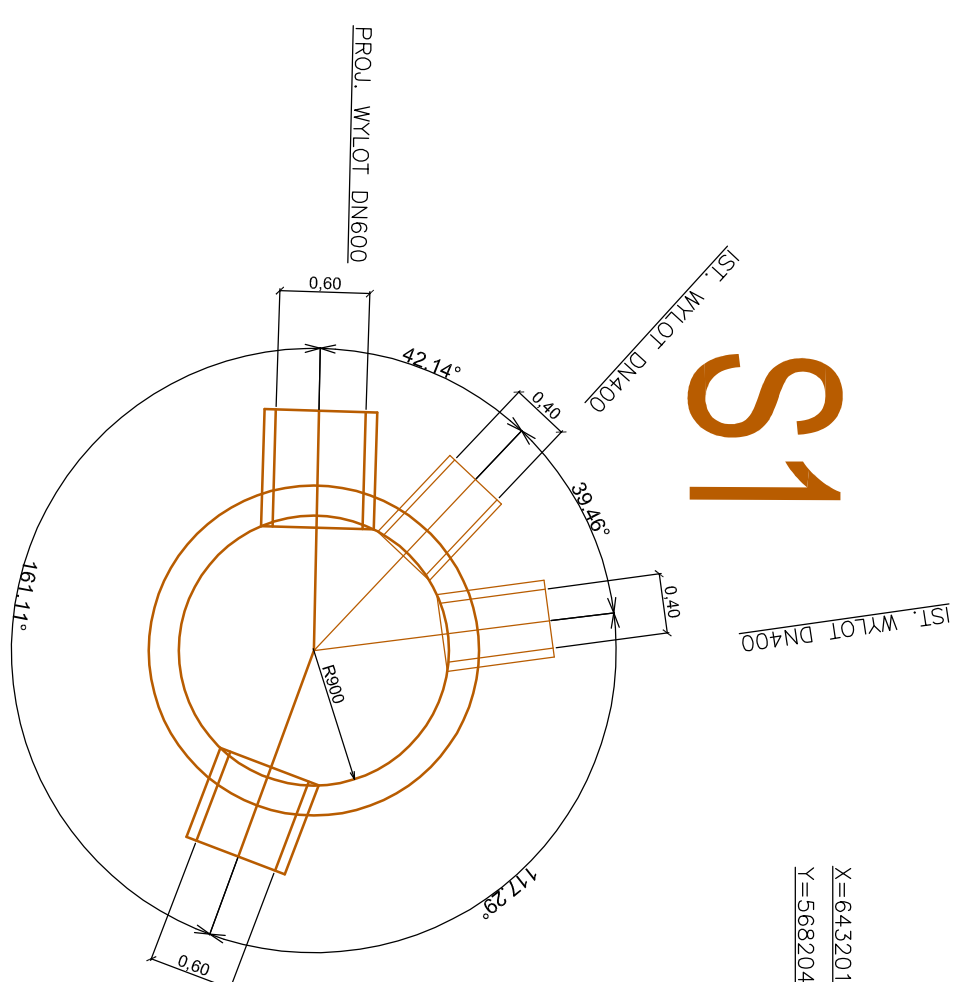
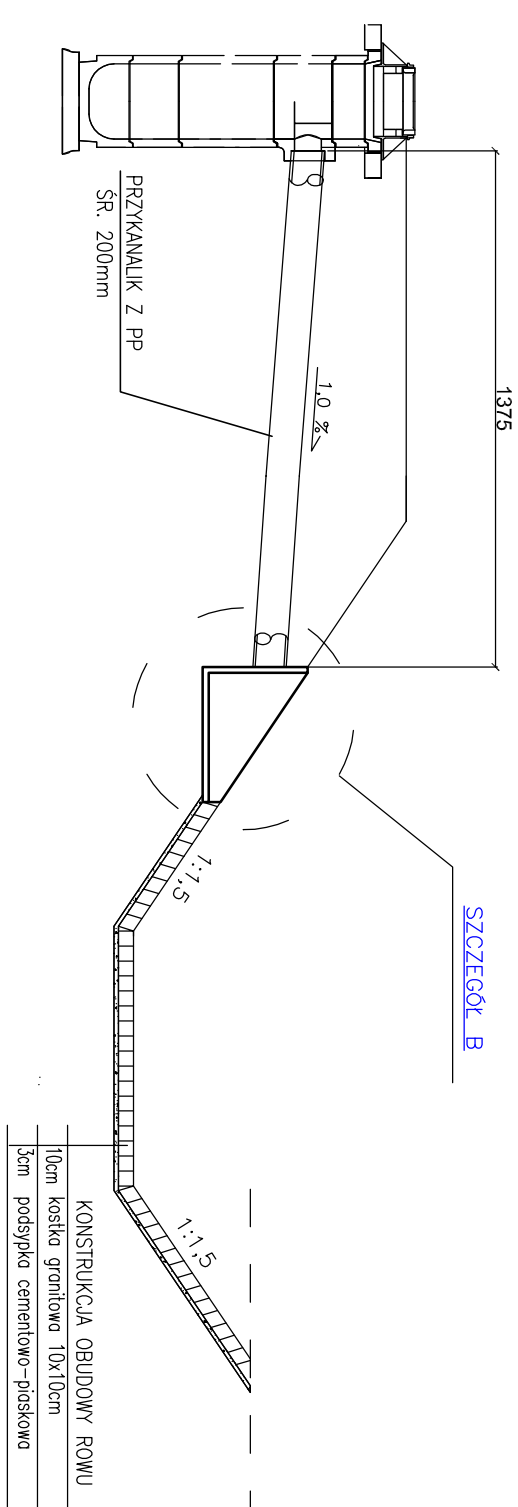


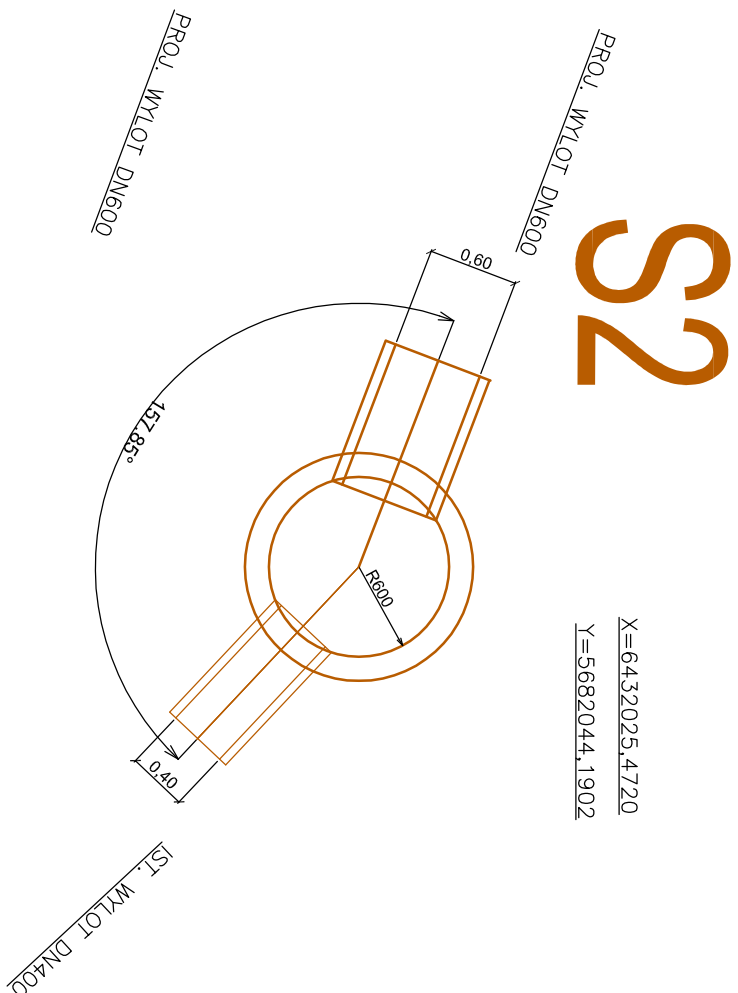
PRZEKRÓJ CHARAKTERYSTYCZNY
(studnia rewizyjna – wpust uliczny)



PRZEKRÓJ CHARAKTERYSTYCZNY
ODPRYW Z WPUSTU ULICZNEGO
KM 0+314,29

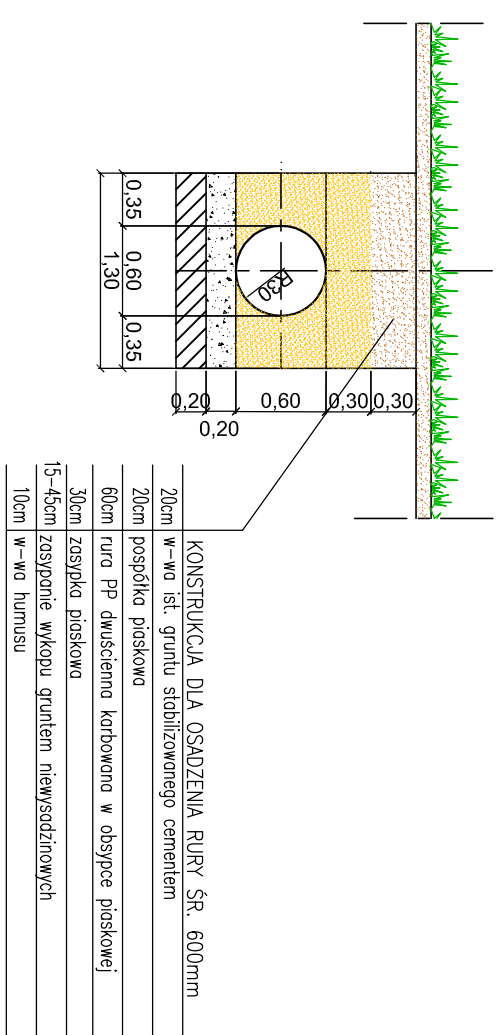


X=6432016.3279
Y=5682047.6729

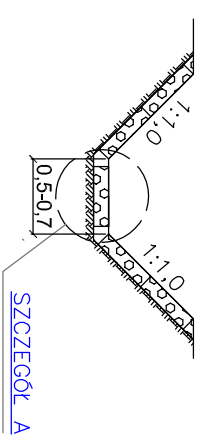


X=6432025.4720
Y=5682044.1902

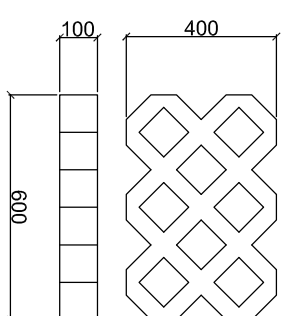
PRZEKRÓJ CHARAKTERYSTYCZNY
KM 0+044,63
(wykop – obsypki: dla kanału sr. 600mm)



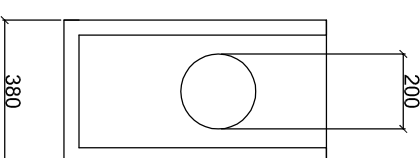
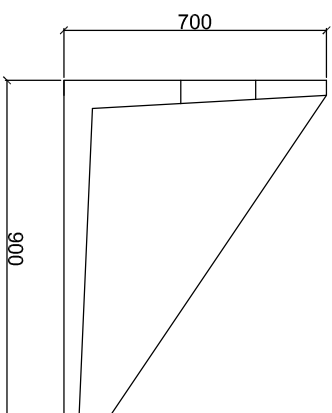
PRZEKRÓJ CHARAKTERYSTYCZNY
UMOCNIENIE ROWU PŁYTAI AZUROWYMI
OD KM 0+279.80 DO KM 0+314.29



SZCZEGÓŁ A
PREFABRYKOWANA
PŁYTA AZUROWA



SZCZEGÓŁ B
PREFABRYKOWANY
WYLOT RURY
KANALIZACYJNEJ



PROJEKTOWANIE KONSTRUKCYJNO - INŻYNIERYJNE ul. Młodzieżowa 16/15 07-200 Bronisław Waluga tel/fax (02) 2 444 666 konstrukcyj@bronislawwaluga.pl email: waluga@poczta.onet.pl	
INWESTOR: ZARZĄD DRÓG POWIATOWYCH ul. Łęczyńska 1c 55-100 Trzebnica	
INWESTYCJA: Opracowanie dokumentacji projektowej dla zadania pn.: "Przebudowa drogi powiatowej nr 1365D Piotrowicki - Mielnice część III"	
BRANŻA: DROGOWA	Tytuł rysunku: ELE. ODWODNIENIA
PROJEKTOWANE: mgr inż. Bronisław Waluga	DATA: 07.2020
OPROJEKTOWAŁ: Piotr Białas	DATA: 07.2020
WYKONAŁ: Piotr Białas	PROJEKTOWAŁ: Piotr Białas
WYKONAŁ: Piotr Białas	PROJEKTOWAŁ: Piotr Białas
SKALA: 1:50	STRONA: 6