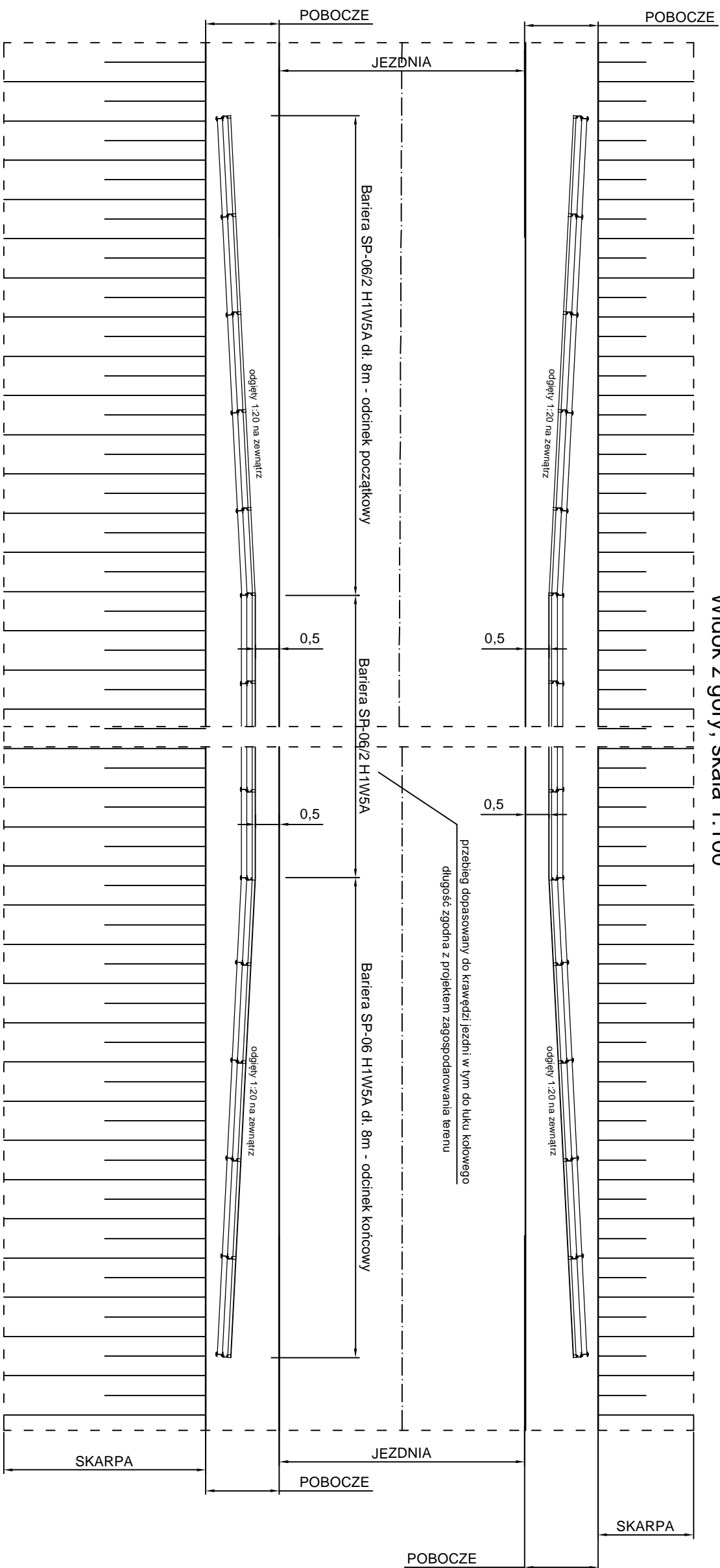
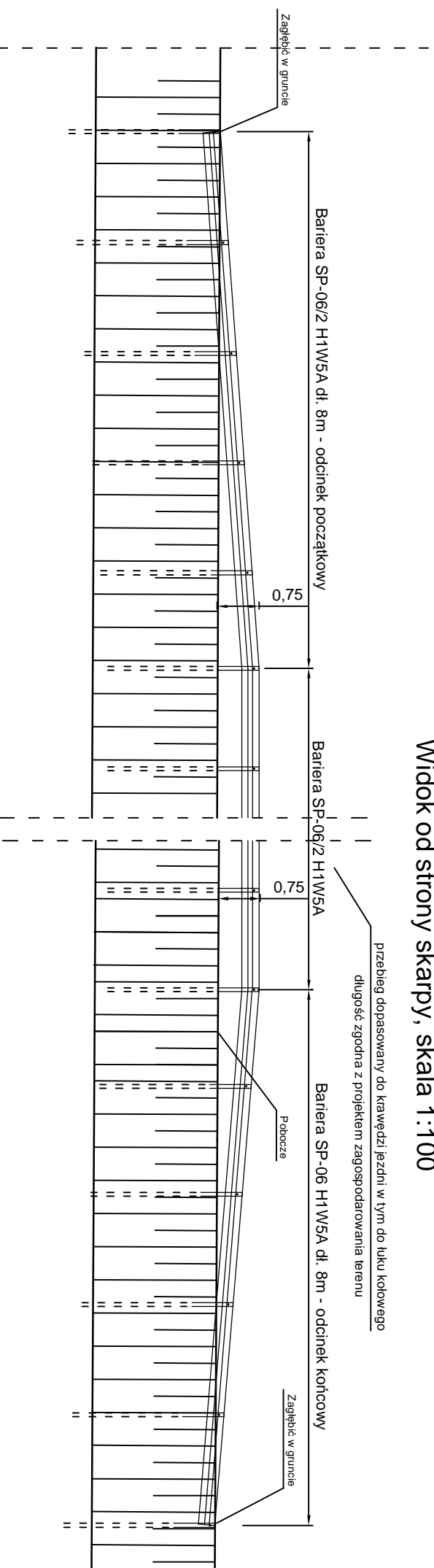


Sposób montażu barier SP-06/2 (H1W5A)

Widok z góry, skala 1:100



Widok od strony skarpy, skala 1:100



Uwagi:
 1. Przed wycięciem/wykopaniem słupków wykonać przkop, kontrolne w celu lokalizacji uzbrojenia podziemnego.
 2. Zaleca się ręczne wykonanie dołów pod słupki z wypełnieniem dołu mieszanką betonową.

Jednostka projektowa		ul. Polna 10	
indro		Frąckowiak 56-320 Krośnice	
INWESTOR: Zarząd Dróg Powiatowych w Trzebnicy			
ul. Łączna 1c			
55-100 Trzebnica			
OBJEKT: Przebudowa drogi powiatowej nr 1319D na odcinku za skrzyżowaniem z drogą powiatową nr 1110D w stonę miejscowości Czarny Las			
TYTUŁ RYSUNKU: Sposób montażu barier SP-06/2 (H1W5A)		SKALA: 1:100	DATA: 07.2020
PROJEKTANT: mgr inż. Jakub Frąckowiak	NR UPRAWNIENI: WKP/0121/PWOD/18	FOOTING: 1:100	NR RYSUNKU: Rys. nr 7