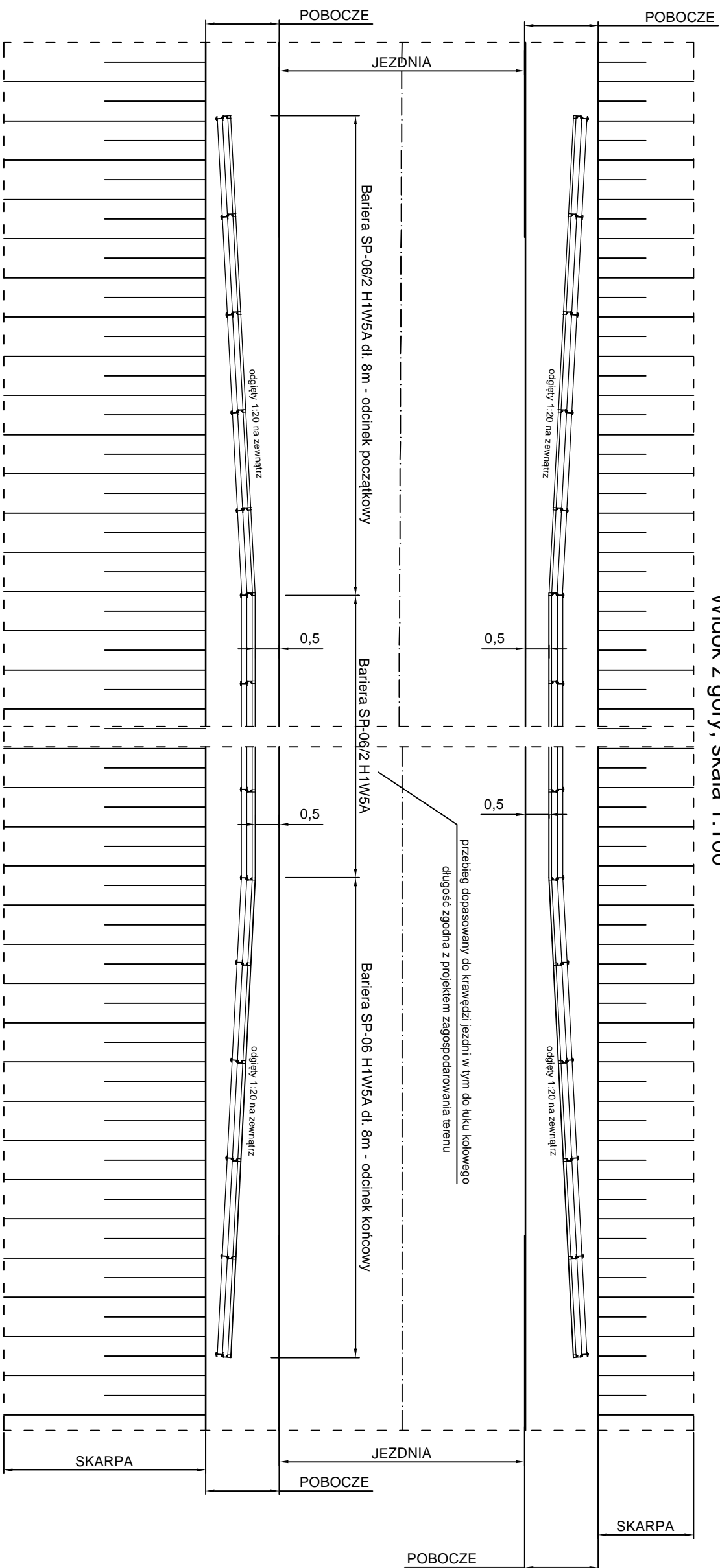
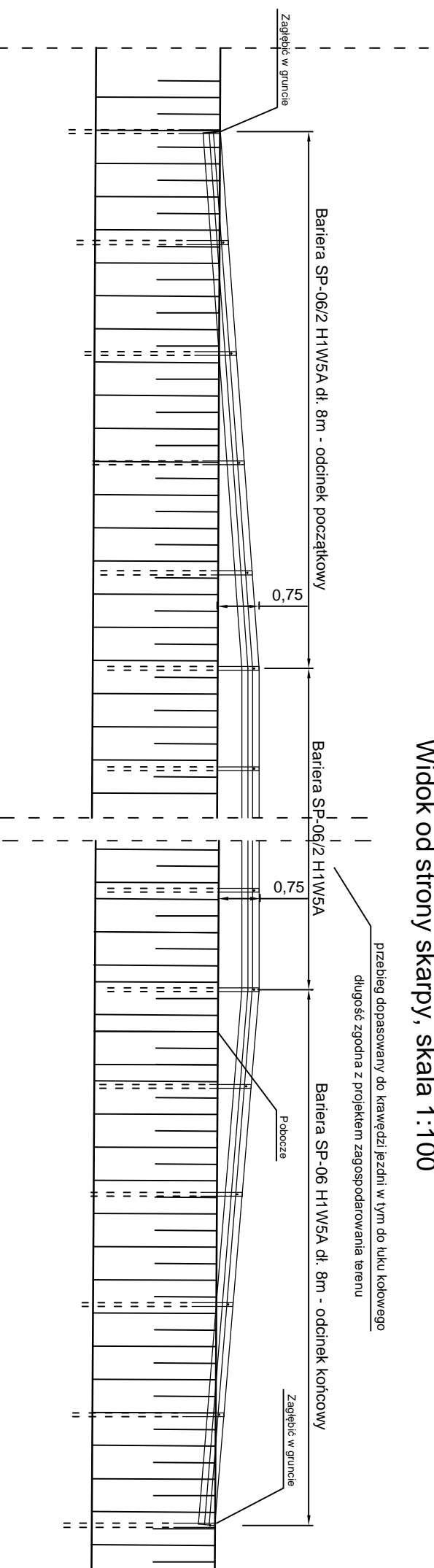


# Sposób montażu barier SP-06/2 (H1W5A)

Widok z góry, skala 1:100



Widok od strony skarpy, skala 1:100



**Uwagi:**  
1. Przed wbiciem/wkopiowaniem słupków wykonać przkopy kontrolne w celu lokalizacji uzbrojenia podziemnego.  
2. Zaleca się ręczne wykonanie dołów pod słupki z wypełnieniem dołu mieszanką betonową.

Jednostka projektowa		
<b>indro</b>		
Jakub Frąckowiak ul. Polna 10		
Zarząd Dróg Powiatowych w Trzebnicy 56-320 Krośnice		
ul. Łączna 1c		
55-100 Trzebnica		
INWESTOR:		
OBJEKT:	Przebudowa drogi powiatowej nr 1321D	
Ruda Żmigrodzka ETAP I		
Tytuł rysunku:	Skala:	Data:
Sposób montażu barier SP-06/2 (H1W5A)	1:100	05.2020
PROJEKTANT:	Nr uprawnień:	FODPIS:
mgr inż. Jakub Frąckowiak	WKP/0121/PWOD/18	
Nr rysunku:		
Rys. nr 8		