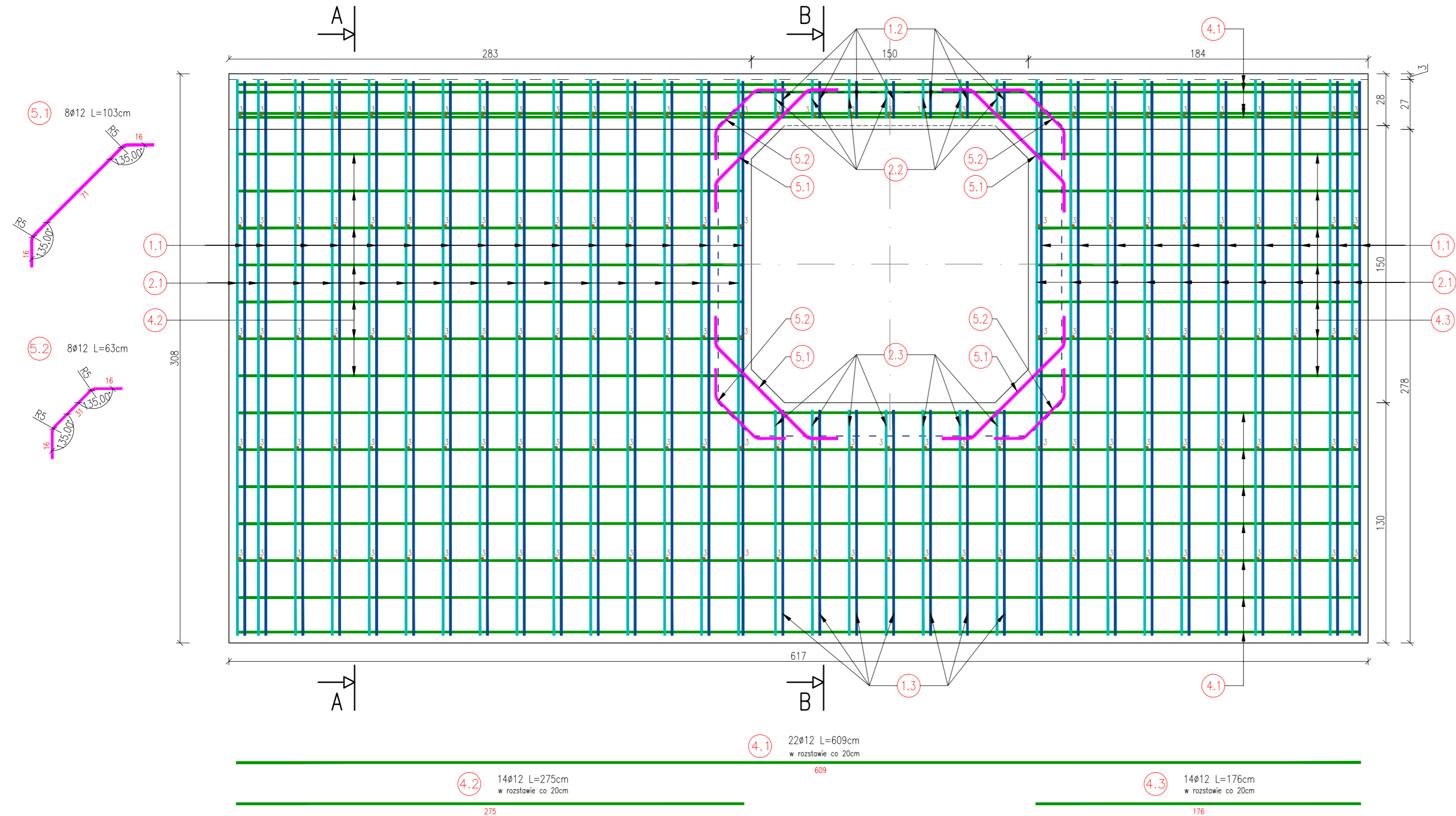
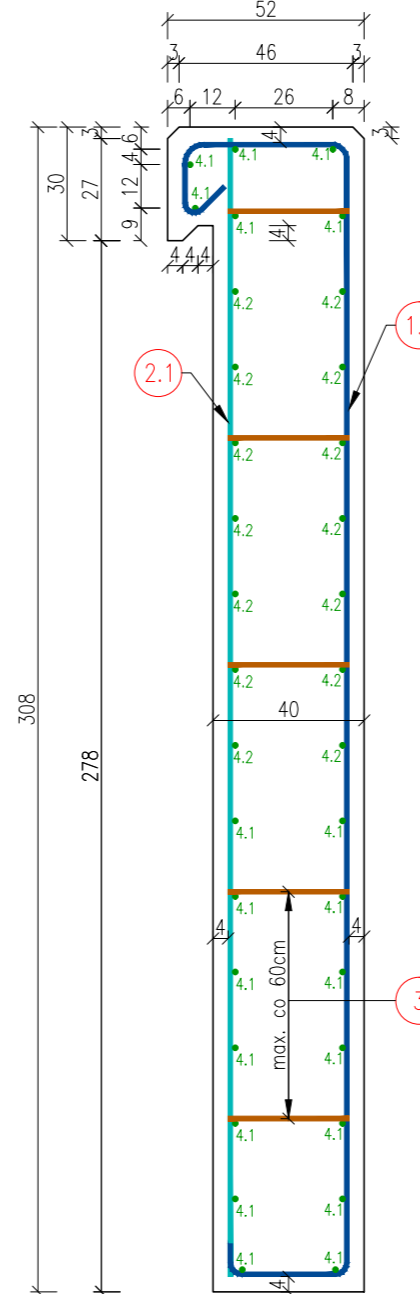


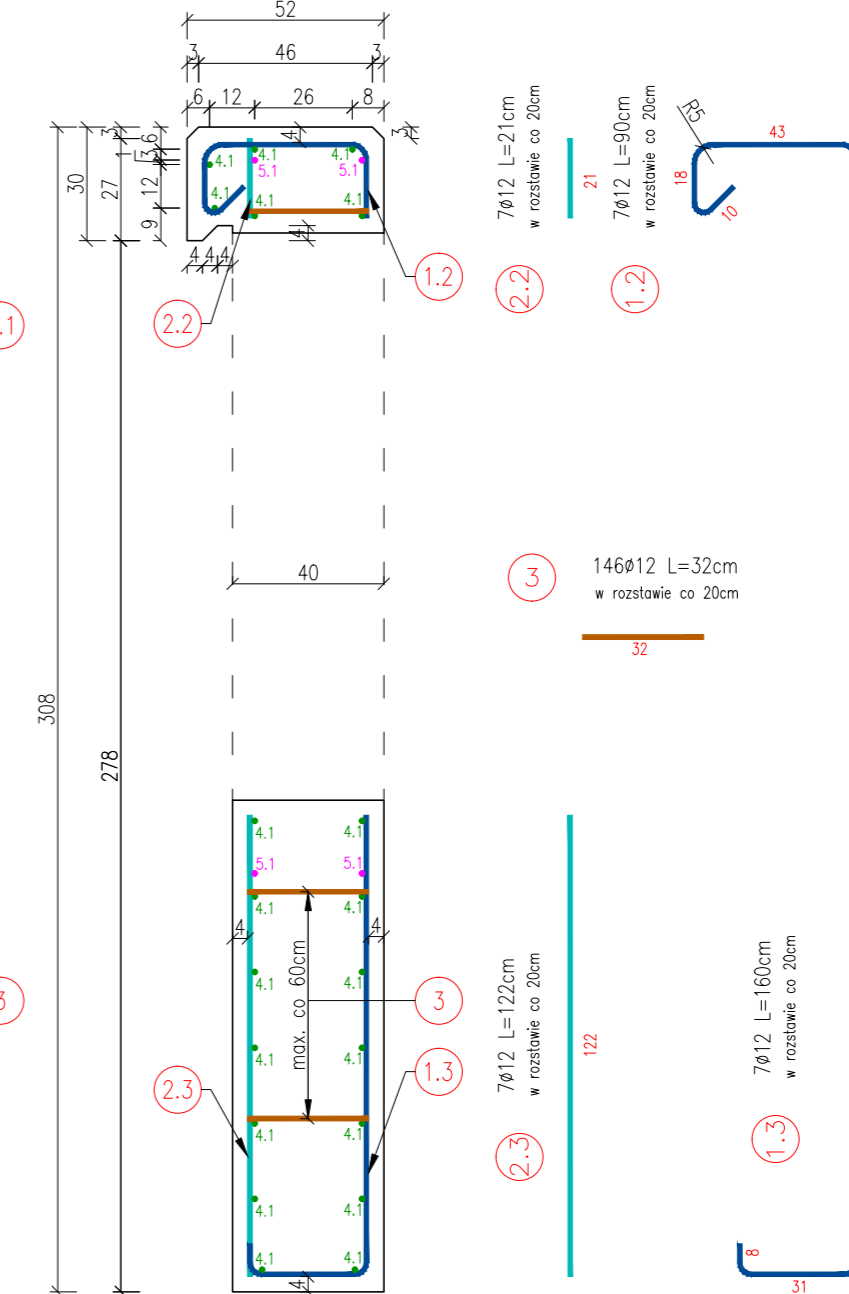
ROZKŁAD ZBROJENIA ŚCIANKI CZOŁOWEJ WYLOTU
skala 1:20



PRZEKRÓJ A-A
skala 1:20



PRZEKRÓJ B-B
skala 1:20



| WYKAZ STALI: ŚCIANKA CZOŁOWA PRZEPUSTU - WYLOT | | | | | | | |
|---------------------------------------------------|---------|---------------|--------------|--------------|-----------------------|-------------------------|-----------------------------|
| L.p. | Pozycja | Średnica [cm] | Długość [cm] | Ilość [szt.] | Długość całkowita [m] | Masa jednostkowa [kg/m] | Masa całkowita BS1500S [kg] |
| 1 | 1.1 | 12 | 409 | 25 | 102,25 | 0,888 | 90,80 |
| 2 | 1.2 | 12 | 90 | 7 | 6,30 | 0,888 | 5,59 |
| 3 | 1.3 | 12 | 160 | 7 | 11,20 | 0,888 | 9,95 |
| 4 | 2.1 | 12 | 301 | 25 | 75,25 | 0,888 | 66,82 |
| 5 | 2.2 | 12 | 21 | 7 | 1,47 | 0,888 | 1,31 |
| 6 | 2.3 | 12 | 122 | 7 | 8,54 | 0,888 | 7,58 |
| 7 | 3 | 12 | 32 | 146 | 46,72 | 0,888 | 41,49 |
| 8 | 4.1 | 12 | 609 | 22 | 133,98 | 0,888 | 118,97 |
| 9 | 4.2 | 12 | 275 | 14 | 38,50 | 0,888 | 34,19 |
| 10 | 4.3 | 12 | 176 | 14 | 24,64 | 0,888 | 21,88 |
| 11 | 5.1 | 12 | 103 | 8 | 8,24 | 0,888 | 7,32 |
| 12 | 5.2 | 12 | 63 | 8 | 5,04 | 0,888 | 4,48 |
| RAZEM: | | | | | | | 410,37 |

Beton klasy C45/55 [m³]: 6,92
Otulina: 4 cm



Dolnośląska Służba Dróg i Kolei we Wrocławiu
ul. Krakowska 28, 50-425 Wrocław



Gmina Prusice
ul. Rynek 1
55-110 Prusice



Biurowie Opracowywania Programów
i Projektów Inżynierii Komunikacyjnej Marcin Dobek
tel./fax (+48-82) 560-58-27
ul. Matejki 7, 22-100 Chełm

Temat zadania
ROZBUDOWA DROGI WOJEWÓDZKIEJ NR 342 OD KM 35+741.91 DO KM 37+108.38 NA ZADANIU: "BUDOWA CHODNIKA W M. SKOKOWA W CIĄGU DROGI WOJEWÓDZKIEJ NR 342"

Temat rysunku
ZBROJENIE ŚCIANKI CZOŁOWEJ PRZEPUSTU - WYLOT

Branda: **MOSTY** Stadium: **PROJEKT WYKONAWCZY**

| Umowa | Data | Skala | Tom | Etap | Nr rysunku |
|-------------------------------------------------|---------|-------|-----|------|------------|
| nr ZP.272.1.47.253.2012 z dnia 6 grudnia 2012r. | 01.2015 | 1:20 | B.2 | 1a | 3.2 |

| Autorzy | Imię i nazwisko | Podpis | Nr uprawnień | Branda |
|-------------|---------------------------|--------|------------------|--------|
| Projektant: | mgr inż. Marcin Dobek | | LUB/0217/PWOD/05 | drogi |
| Opracował: | inż. Artur Lomański | | | drogi |
| Sprawił: | mgr inż. Stanisław Matusz | | LUB/0212/POOD/05 | drogi |